

ГАРАНТИЙНЫЕ ОБЯЗАТЕЛЬСТВА

Предприятие-изготовитель гарантирует соответствие изделия требованиям **ГОСТ 16371-52014** при соблюдении условий транспортирования и хранения.

Гарантийный срок эксплуатации-24 месяца. Срок исчисляется со дня продажи.

Гарантия не распространяется на мебель, имеющую механические повреждения (вырывы, царапины и др.), утолщение щитов от влаги (разбухание), возникшие от неправильного ухода, а также не имеющую штампа ОТК. В случае обнаружения производственных дефектов предприятие обязуется устранить их путем замены отдельных деталей.

Срок службы изделия - 5 лет.

ВНИМАНИЕ

Фирма - изготовитель оставляет за собой право вносить незначительные изменения в конструкцию изделия, не влияющие на качество продукции или улучшающие его.

УВАЖАЕМЫЙ ПОКУПАТЕЛЬ

Для удобства транспортирования и предотвращения повреждения изделия, вся мебель поставляется в разобранном виде. Настоятельно рекомендуем доверять сборку профессионалам. Не утилизируйте упаковки пока изделие полностью не собрано! Фирма - изготовитель не несет ответственности за неисправности, являющиеся результатом нарушения правил транспортирования и хранения, а также в случае несоблюдения рекомендаций по сборке, уходу и эксплуатации.

ПРАВИЛА УХОДА И ЭКСПЛУАТАЦИИ

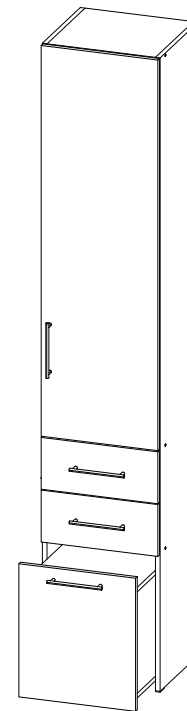
Для сохранения мебели в хорошем состоянии в течение длительного срока необходимо соблюдать следующие правила:

1. Беречь поверхность мебели от механических повреждений.
2. Во избежании набухания щитов не допускать скопления воды на поверхности.
3. Поверхности мебели и лицевую фурнитуру можно чистить влажной тканью с применением хозяйственного мыла с последующей протиркой насухо.
4. Следить, чтобы температура посуды или приборов, находящихся в контакте с поверхностью мебели, не превышала 120°C.
5. Если расстояние между боковыми поверхностями мебели и газовой или электрической плитами меньше 25мм, то обязательно применение прокладки из асбестового листа.

6. ЗАПРЕЩАЕТСЯ: применять эфир, бензин, ацетон и другие растворители. Использовать для чистки наждачную бумагу, соду и другие средства, содержащие абразивные материалы.



Прихожая Денвер Пенал с пуфиком



(ВхШхГ)
2150x400x380

Инструкция по сборке изделия,
правила эксплуатации, гарантийный талон



Видео по сборке

Перед началом сборки необходимо проверить наличие всех деталей и фурнитуры!

Спецификация на панели и профили				
Поз.	Наименование	Длина	Ширина	Кол-во
1	Боковина	2150	355	2
2	Полка	365	350	2
3	Вязка	368	355	3
4	Ящик	100	342	2
5	Ящик	100	334	4
6	Крышка	360	350	2
7	Боковина	344	350	2
8	Боковина	344	328	1
9	ЛДВП	2048	395	1
10	ЛДВП	322	345	2
11	Фасад	452	396	1
12	Фасад	176	396	1
13	Фасад	176	396	1
14	Фасад	1326	396	1

Фурнитура		
	Еврошуруп 6.3x50	24шт
	Опора колесная 30мм	4шт
	Заглушка для еврошурупа	12шт
	Подпятник	4шт
	Гвоздь	60шт
	Шуруп 3.5x16	52шт
	Петля накладная	3шт
	Ключ	1шт
	Ручка K8447-160мм	4шт
	Стяжка эксцентриковая	12шт
	Направляющие роликовые 350мм	2шт
	Винт 4x25	8шт
	Шайба	8шт
	Петля рояльная	2шт
	Полкодержатель	8шт

Рис.1

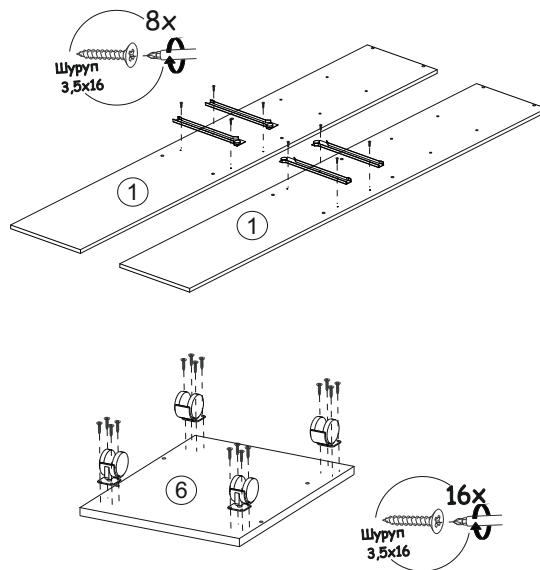


Рис.2

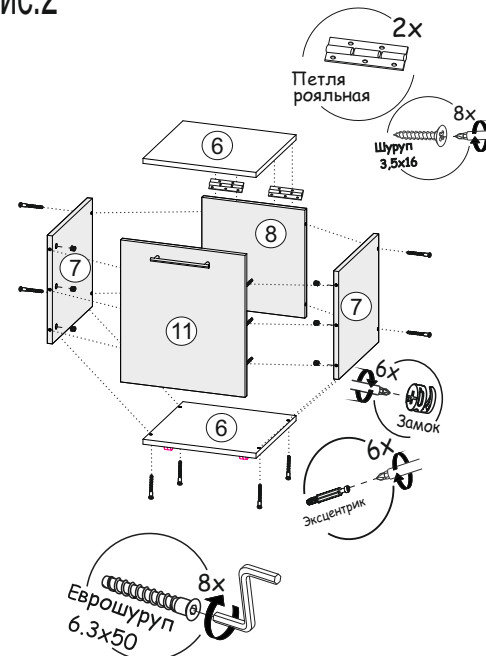


Рис.3

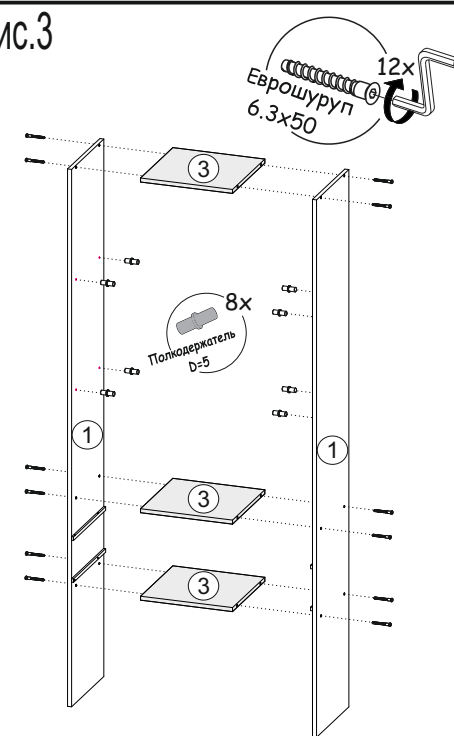


Рис.4

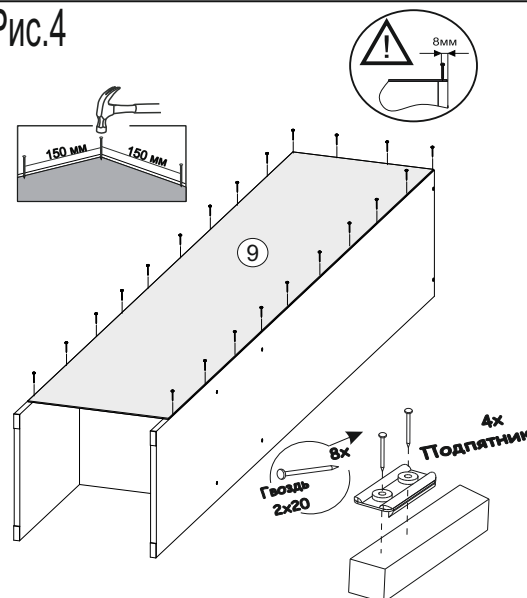


Рис.5

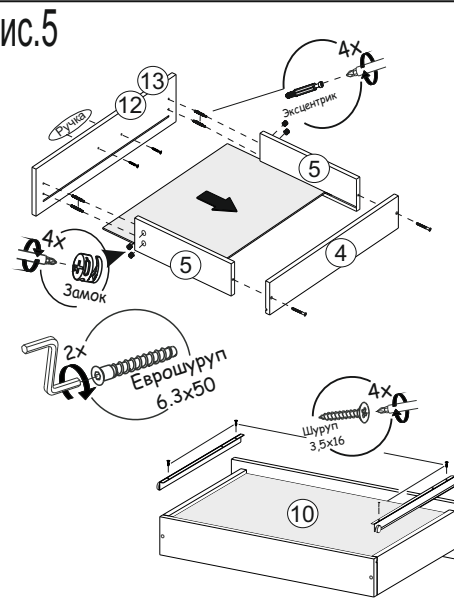
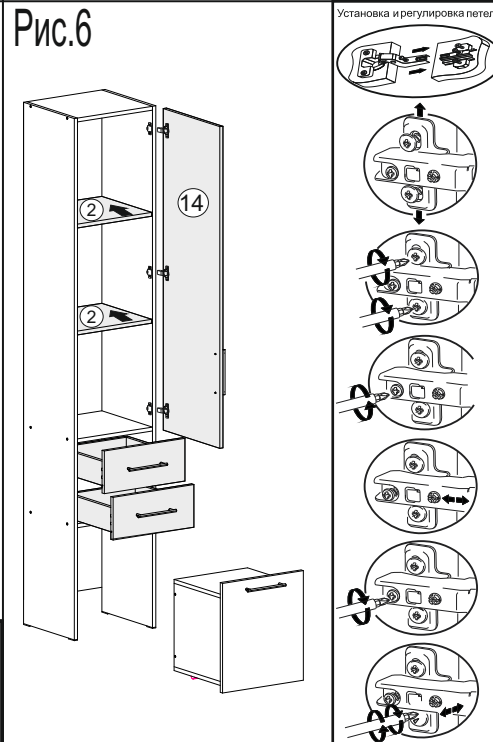
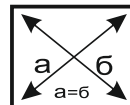


Рис.6



ВАЖНО!!!



Замерьте диагонали собранного каркаса. Они должны быть равными (+1,2мм). Только после этого можете закрепить заднюю стенку ЛДВП при помощи гвоздей!