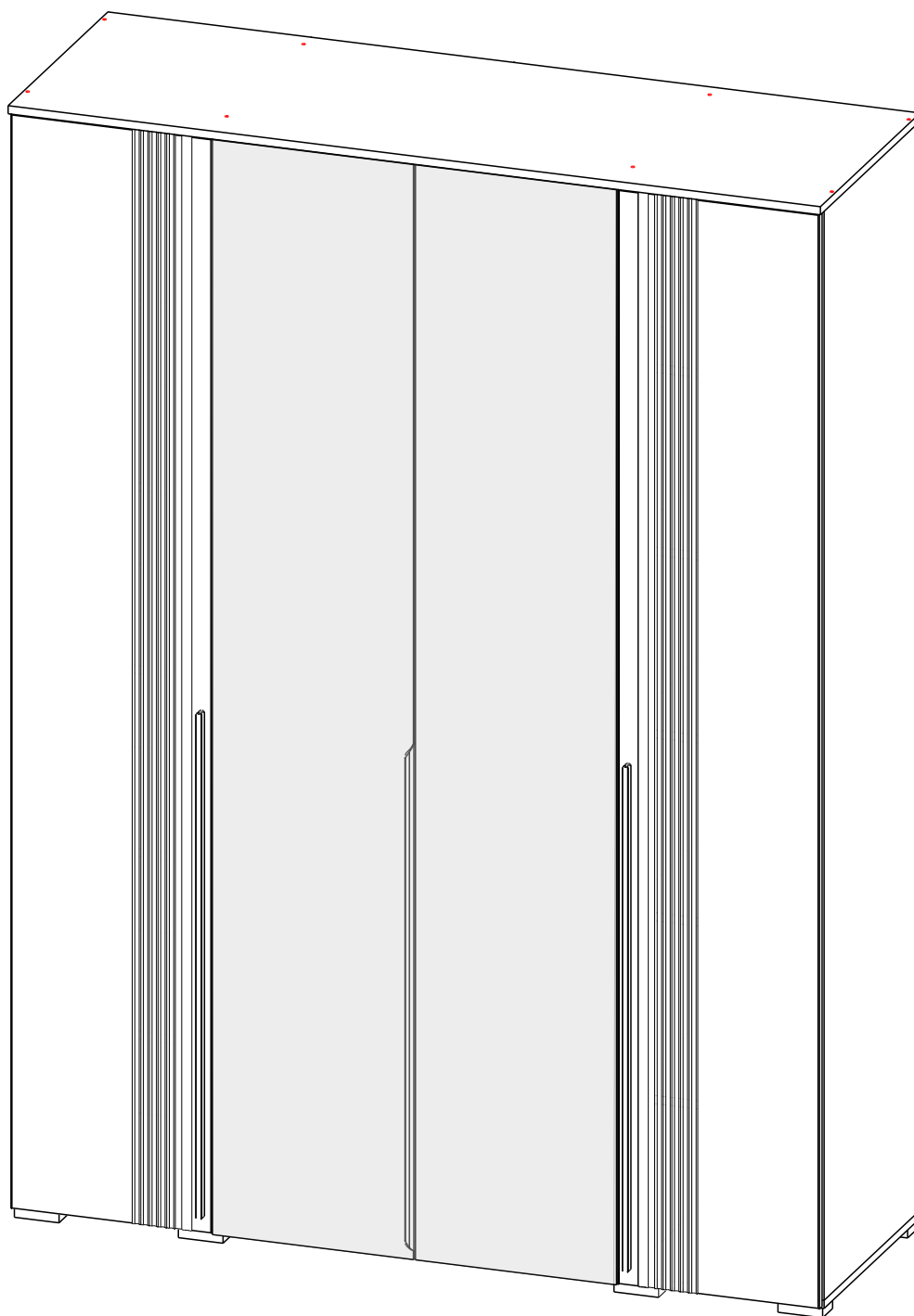


Инструкция по сборке  
**НКМ «Амалия» шкаф 4 створчатый**

Размер (Ш\*В\*Г), мм:1600\*2120\*540



## **Инструкция по уходу за мебелью и правила эксплуатации**

Для поддержания надлежащего внешнего вида и долговечности мебели рекомендуется соблюдать следующие общие правила.

1. Мебель должна эксплуатироваться в сухих и теплых помещениях, имеющих отопление и вентиляцию при температуре воздуха не ниже +10°C и не выше +40°, относительной влажности 65-85%.
2. Расположение мебели ближе одного метра от отопительных приборов и других источников тепла, а также под прямыми солнечными лучами, вызывает ускоренное старение покрытия и деформацию мебельных щитов.
3. Поверхность деталей мебели следует оберегать от попадания влаги во избежание разбухания каркасов, фасадов и столешницы, отклеивания кромок на боковых поверхностях.
4. Следует оберегать поверхность мебели и ее конструктивные элементы от механических повреждений, которые могут быть вызваны воздействием твердых предметов, абразивных порошков, а также чрезмерными физическими нагрузками.
5. Изделия мебели необходимо устанавливать на ровные поверхности.
6. Рекомендуется для чистки преимущественно пользоваться мягкой тканью или замшей, смоченной и хорошо отжатой перед использованием. Всегда тщательно высушивайте (протирайте сухой тканью) смоченные участки по окончании чистки. Не следует использовать средства, обладающие абразивными свойствами, а также губки с покрытием из металлического волокнообразного или стружечного материала при чистке.
7. В процессе эксплуатации мебели возможно ослабление крепежной фурнитуры, необходимо осуществлять «затяжку» всех изделий металлофурнитуры, осуществляющих крепеж и регулировку узлов, обеспечивающих открывание и трансформацию подвижных элементов.

### **Общие технические указания по сборке.**

Для удобства транспортировки и предохранения от повреждений, мебель поставляется в разобранном виде в индивидуальной упаковке. Вы можете собрать ее самостоятельно, либо воспользоваться услугами квалифицированных сборщиков. Не приступайте к сборке, не ознакомившись с инструкцией!

Проверить комплектность каждой упаковки, согласно комплектовочной ведомости. При обнаружении дефектов или не комплектности к сборке не приступать. Обратитесь к продавцу.

**ВНИМАНИЕ!** Не рекомендуется одновременно вынимать детали из всех упаковок во избежание их смешивания (можете перепутать детали). Проверить наличие фурнитуры. Во избежание перекосов и повреждений, а также загрязнения мебели, сборку производить на ровном полу, покрытом тканью или бумагой. Необходимо соблюдать осторожность, чтобы не повредить поверхность деталей. В сборке сложных и больших изделий желательно участие двух человек. Перед началом сборки необходимо определить расположение деталей в изделии в соответствии со схемами сборки и инструкцией.

Поставщик гарантирует соответствие товаров требованиям ГОСТа 16371-93 при соблюдении условий транспортировки, хранения, сборки (для мебели поставляемой в разобранном виде), эксплуатации.

Гарантийный срок эксплуатации мебели: детской и для общественных помещений – 18 месяцев, бытовой – 24 месяца. Гарантийный срок при розничной продаже через торговую сеть исчисляются со дня продажи мебели, но в пределах 30 месяцев со дня её изготовления.

Срок эксплуатации 10 лет.



### **ВНИМАНИЕ!**

Производитель оставляет за собой право проводить конструктивные изменения, связанные с внедрением новых материалов и технологий, направленных на повышение качества изделий.

# Детализировка

Позиции	Наименование	Длина, мм	Ширина, мм	Кол-во дет.	Материал
<b>Упаковка №1</b>					
10	Створка центр. с зеркал.	2 158	396	2	ЛДСП 16 мм
30	Створка МДФ левая	2158	396	1	МДФ 16 мм
31	Створка МДФ правая	2158	396	1	МДФ 16 мм
<b>Упаковка №2</b>					
6	Бок правый	2 146	520	1	ЛДСП 16 мм
5	Бок левый	2 146	520	1	ЛДСП 16 мм
7	Перегородка правая Б	2 146	520	1	ЛДСП 16 мм
8	Перегородка левая Б	2 146	520	1	ЛДСП 16 мм
28	Задняя стенка	2 175	399	4	ЛХДФ
<b>Фурнитура</b>					
L	Соед. ЛХДФ			1	
<b>Упаковка №3</b>					
15	Перегородка правая М	442	515	1	ЛДСП 16 мм
16	Перегородка левая М	442	515	1	ЛДСП 16 мм
23	Бок ящика левый	450	180	2	ЛДСП 16 мм
22	Бок ящика правый	450	180	2	ЛДСП 16 мм
24	Связка ящика	624	80	2	ЛДСП 16 мм
21	Деталь ящика задняя	624	180	2	ЛДСП 16 мм
20	Задняя связка	784	150	1	ЛДСП 16 мм
12	Дно	1 600	520	1	ЛДСП 16 мм
9	Крышка	1 600	540	1	ЛДСП 16 мм
<b>Фурнитура</b>					
N	Направляющие шариковые	450		2	Металл
RT	Ручка Алди СА-1 черная	996		1	Металл
RN	Ручка А-вира черная	1000		2	Металл
<b>Упаковка №4</b>					
19	Фасад ящика	202	676	2	ЛДСП 16 мм
17	Связки боковые	376	515	2	ЛДСП 16 мм
18	Полка	376	515	8	ЛДСП 16 мм
13	Связка верхняя	784	515	1	ЛДСП 16 мм
14	Связка нижняя	784	515	1	ЛДСП 16 мм
29	Дно ящика	449	638	2	ЛХДФ
<b>Упаковка №5 фурнитура</b>					

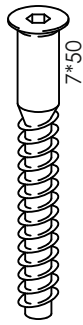
# Фурнитура

G



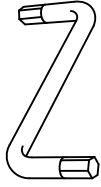
x120

A



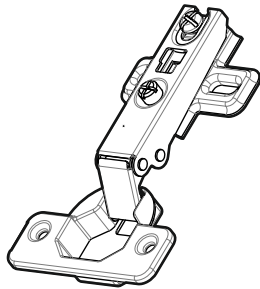
x44

Z



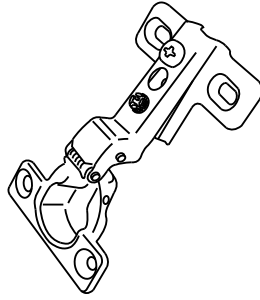
x1

PA



x8

PB



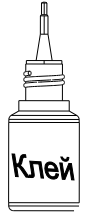
x10

SH



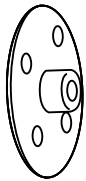
x2

W



x1

ZI



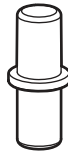
x4

ZE



x16

P



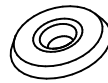
x32

F



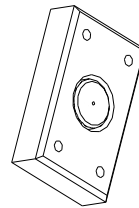
x24

Y



x44

OR



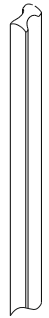
x8

RT



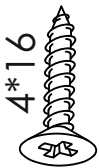
x1

RN



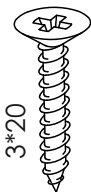
x2

H



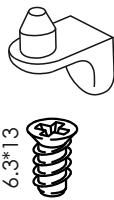
x35

HF



x24

PC



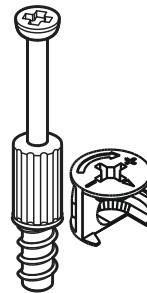
x8

L



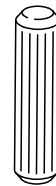
x1

B



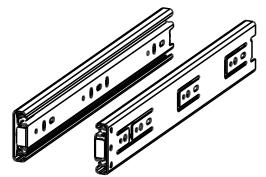
x4

S

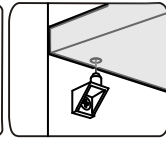
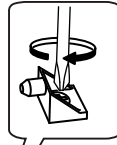
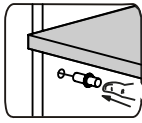
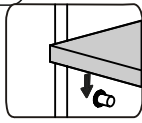
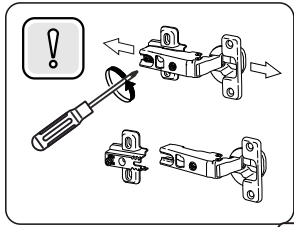


x12

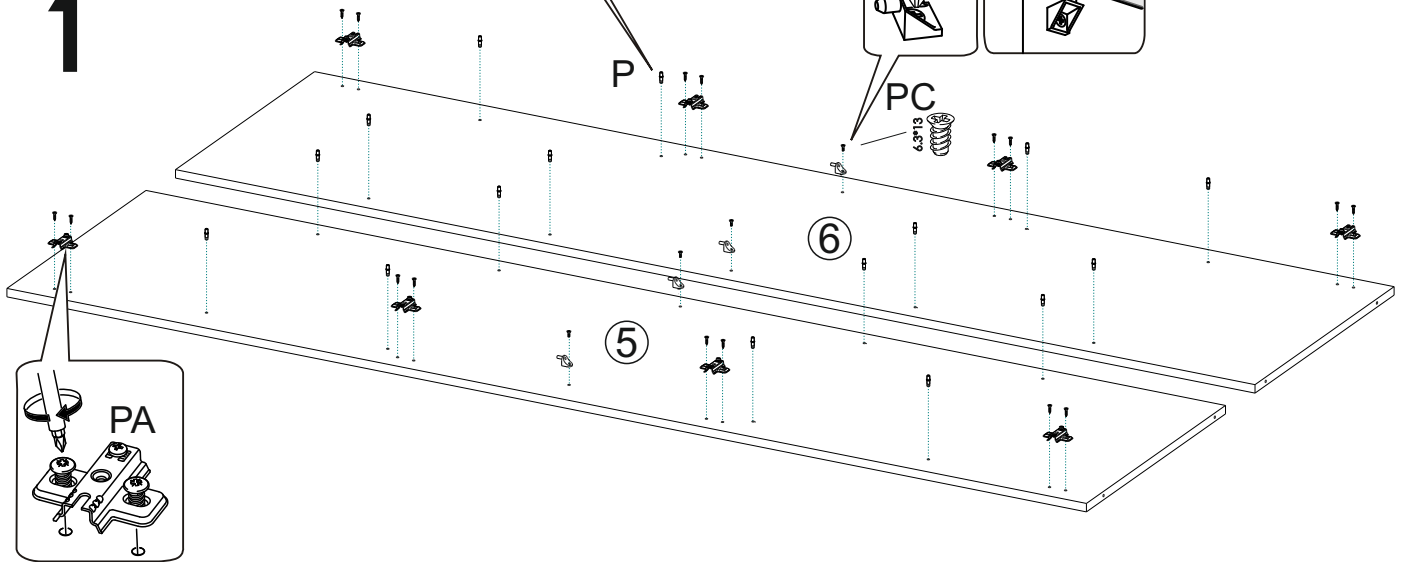
N



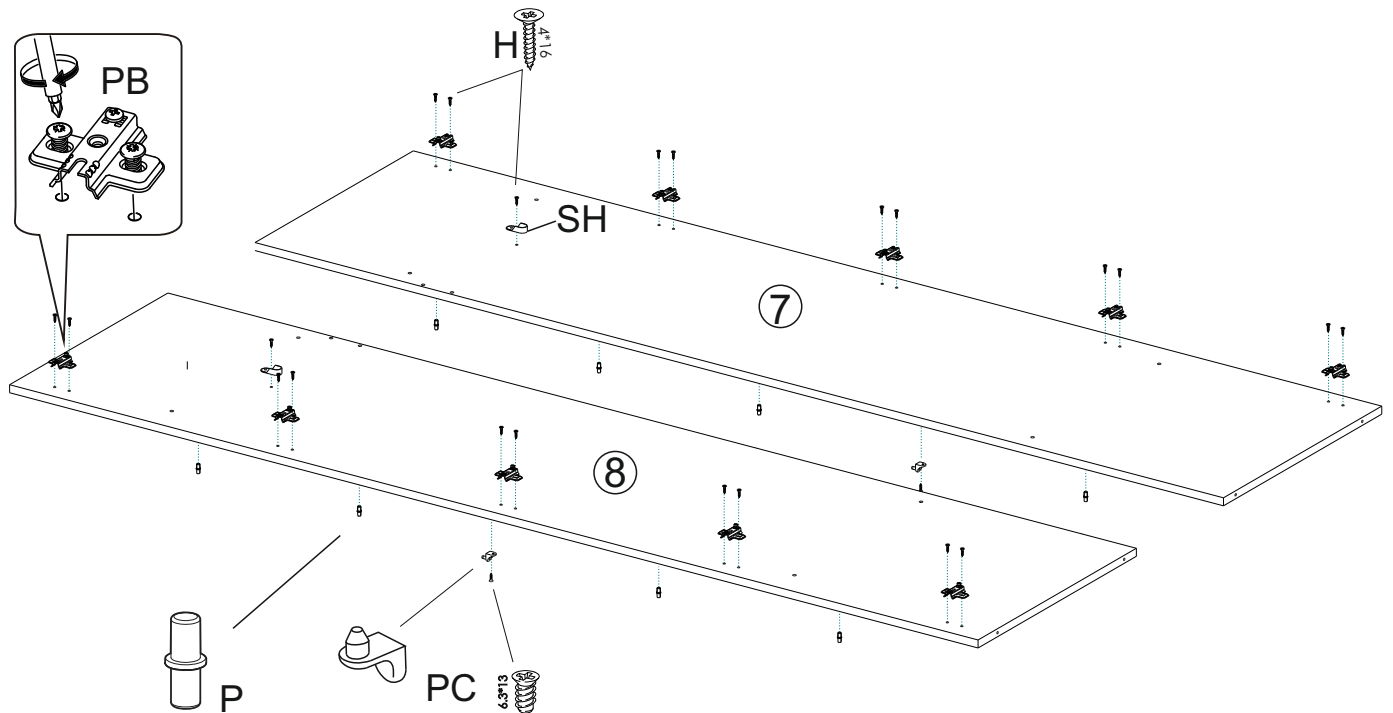
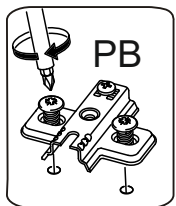
x2

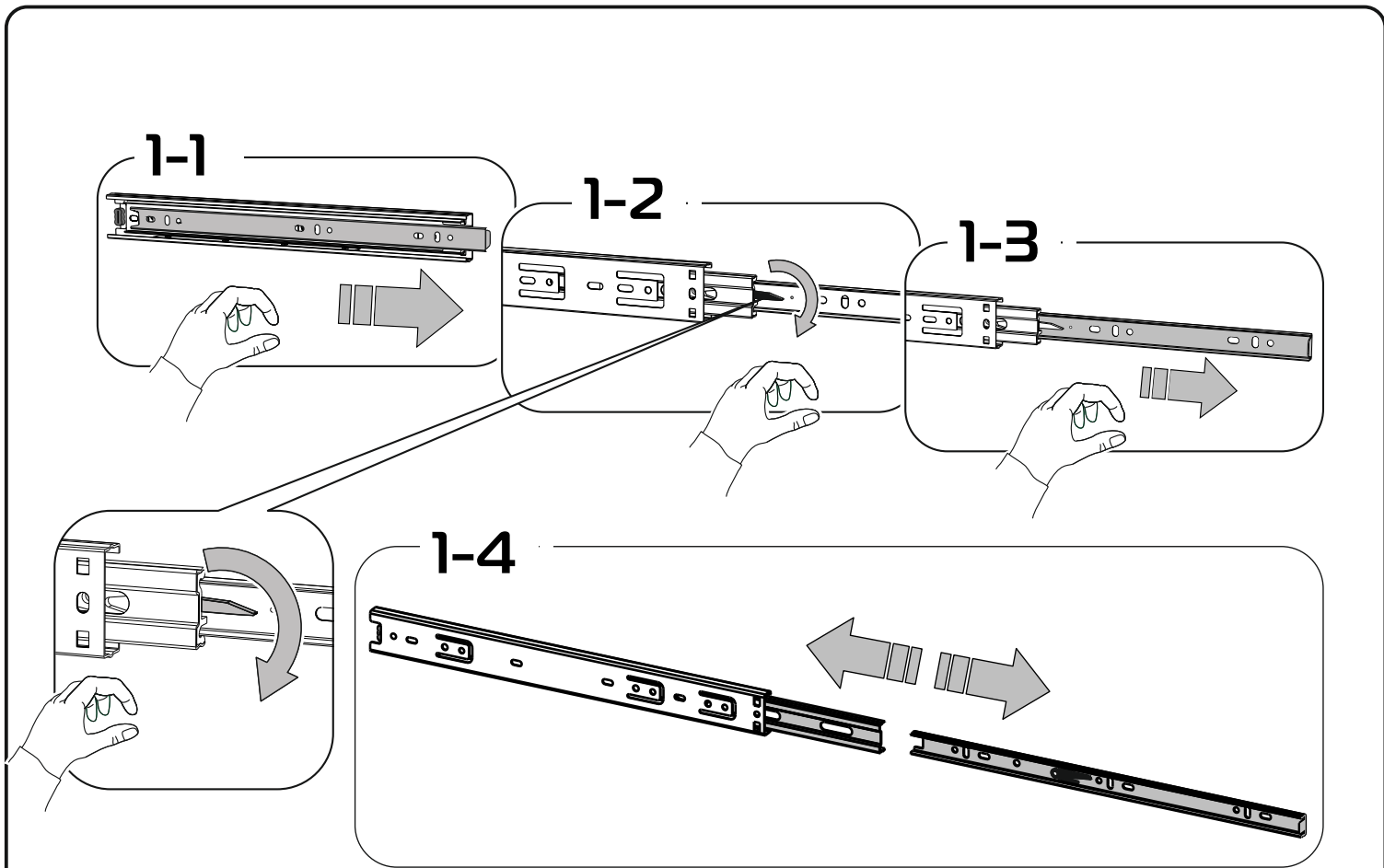


1

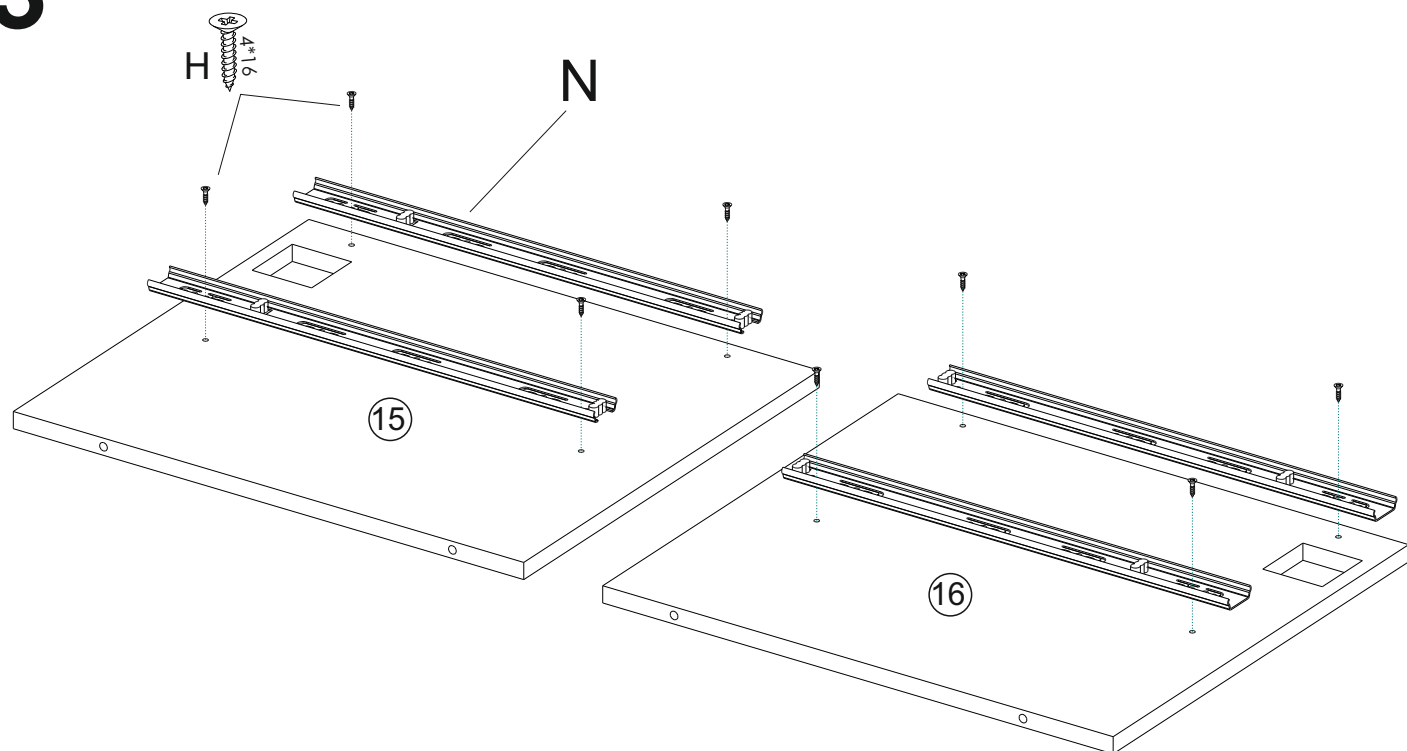


2

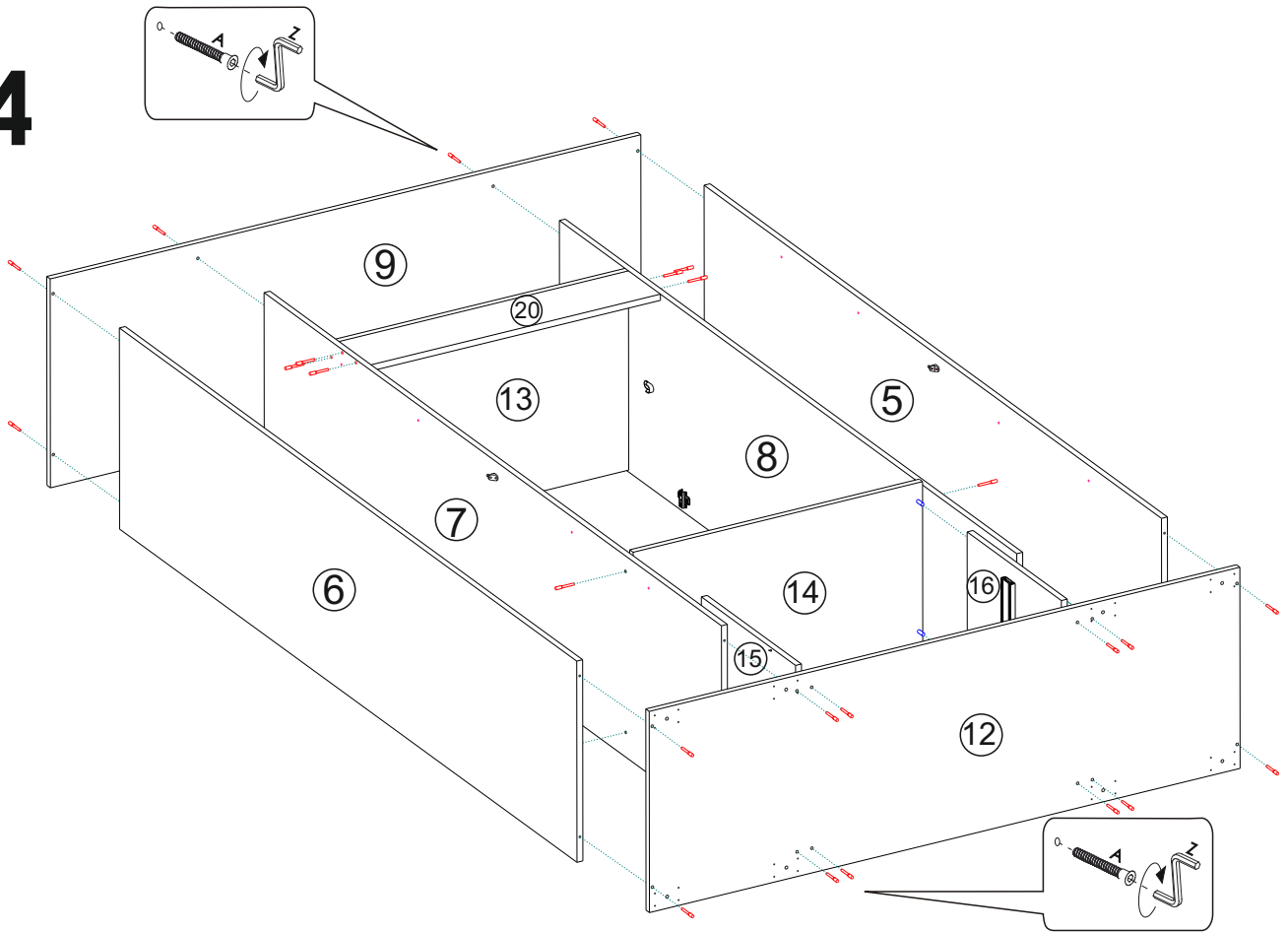




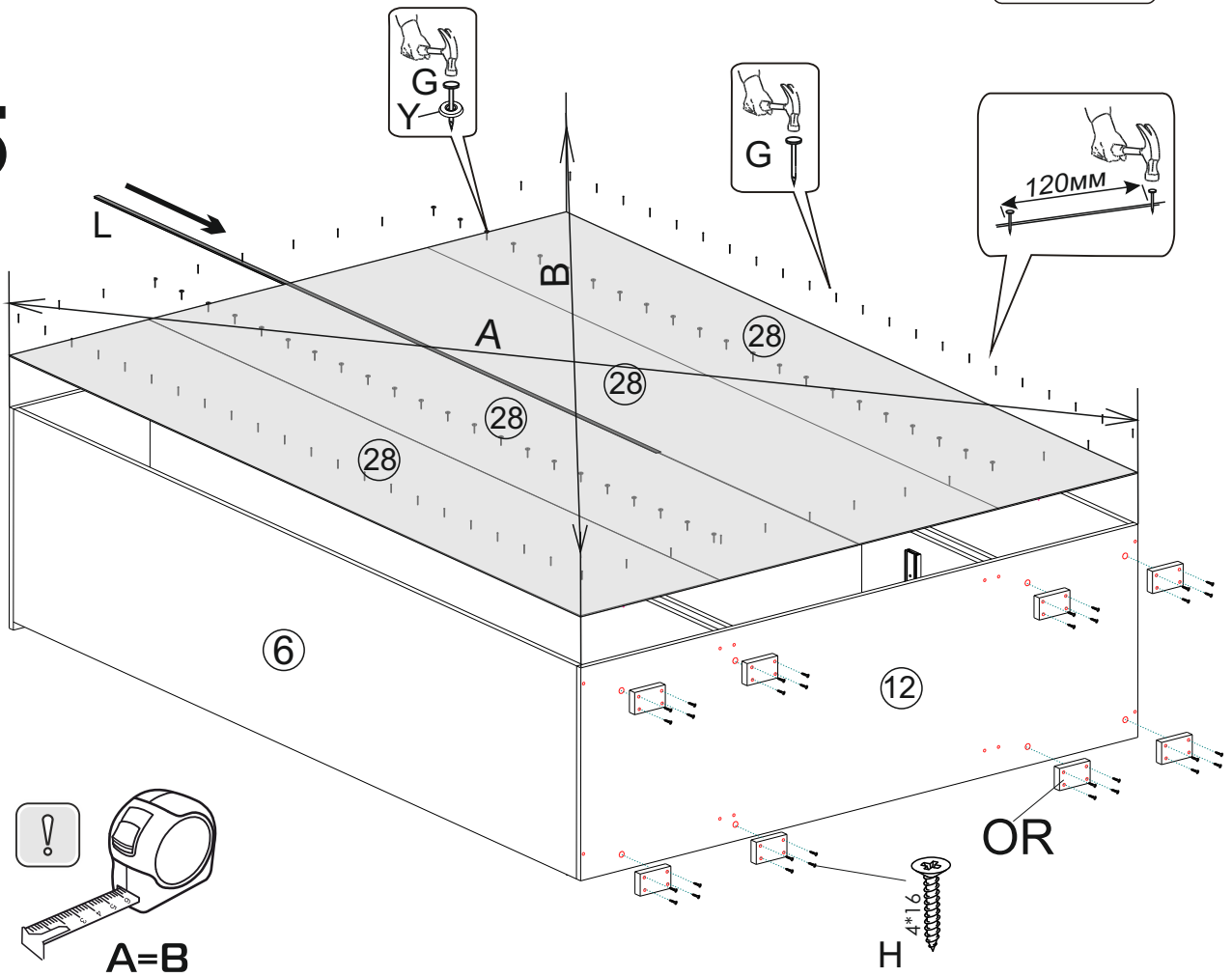
**3**



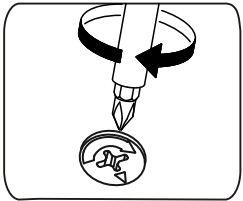
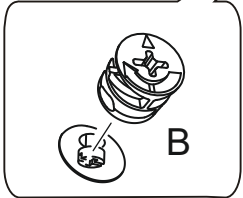
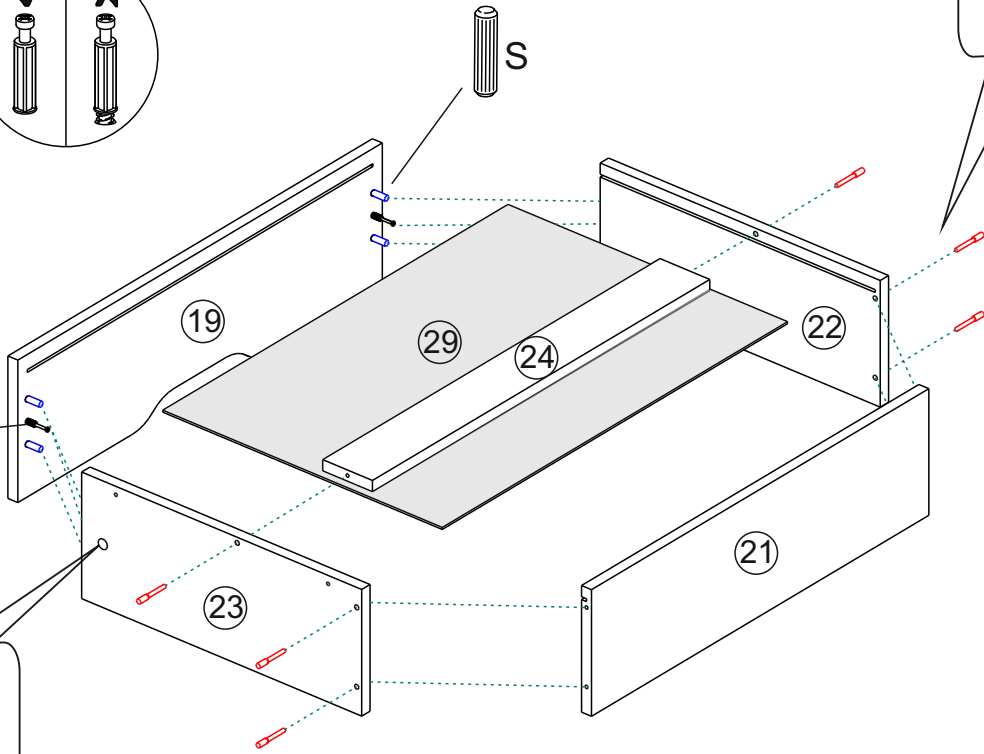
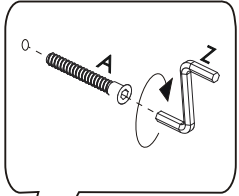
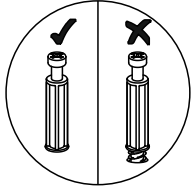
# 4



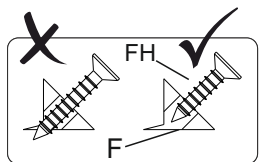
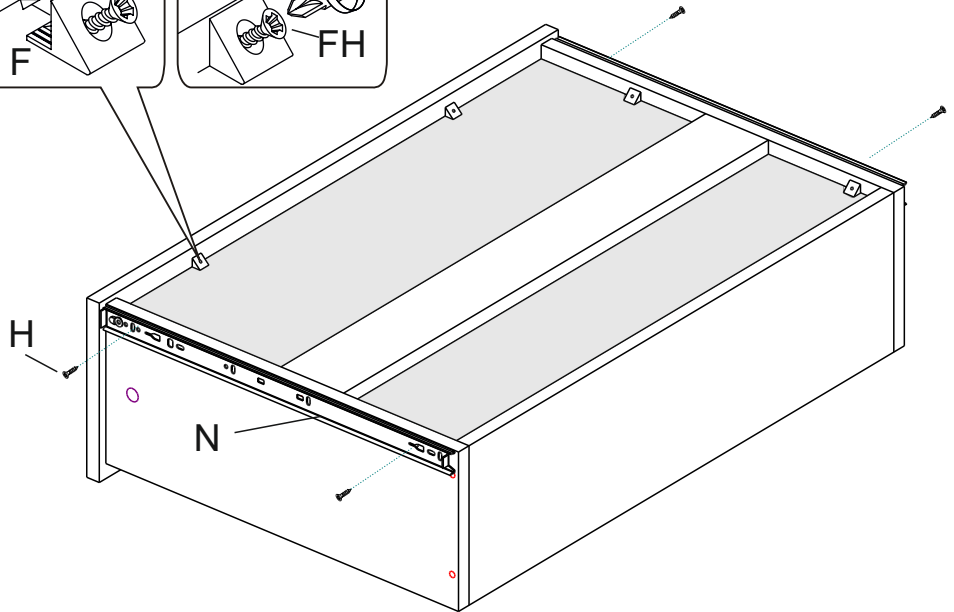
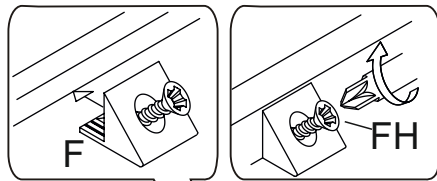
# 5



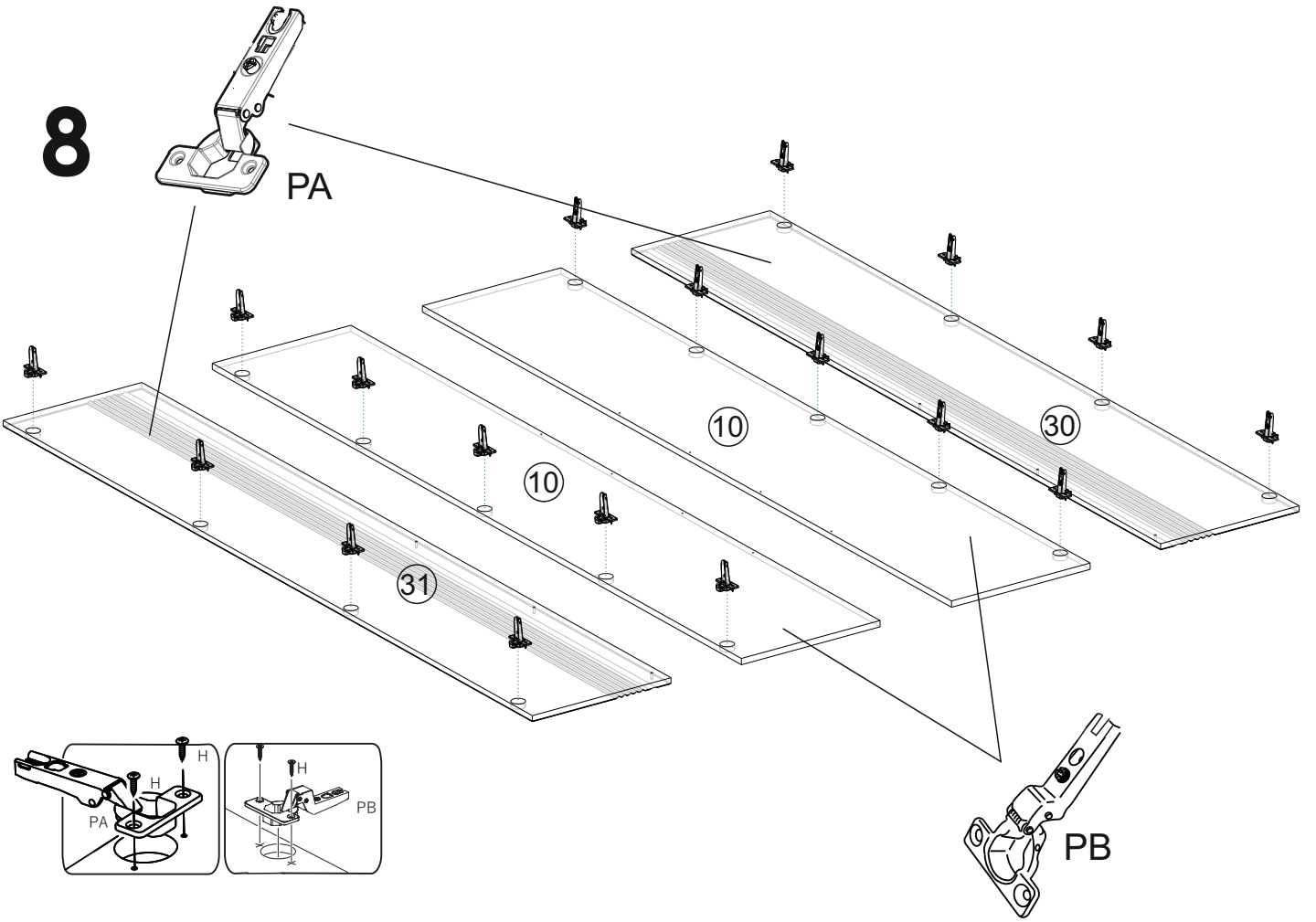
6



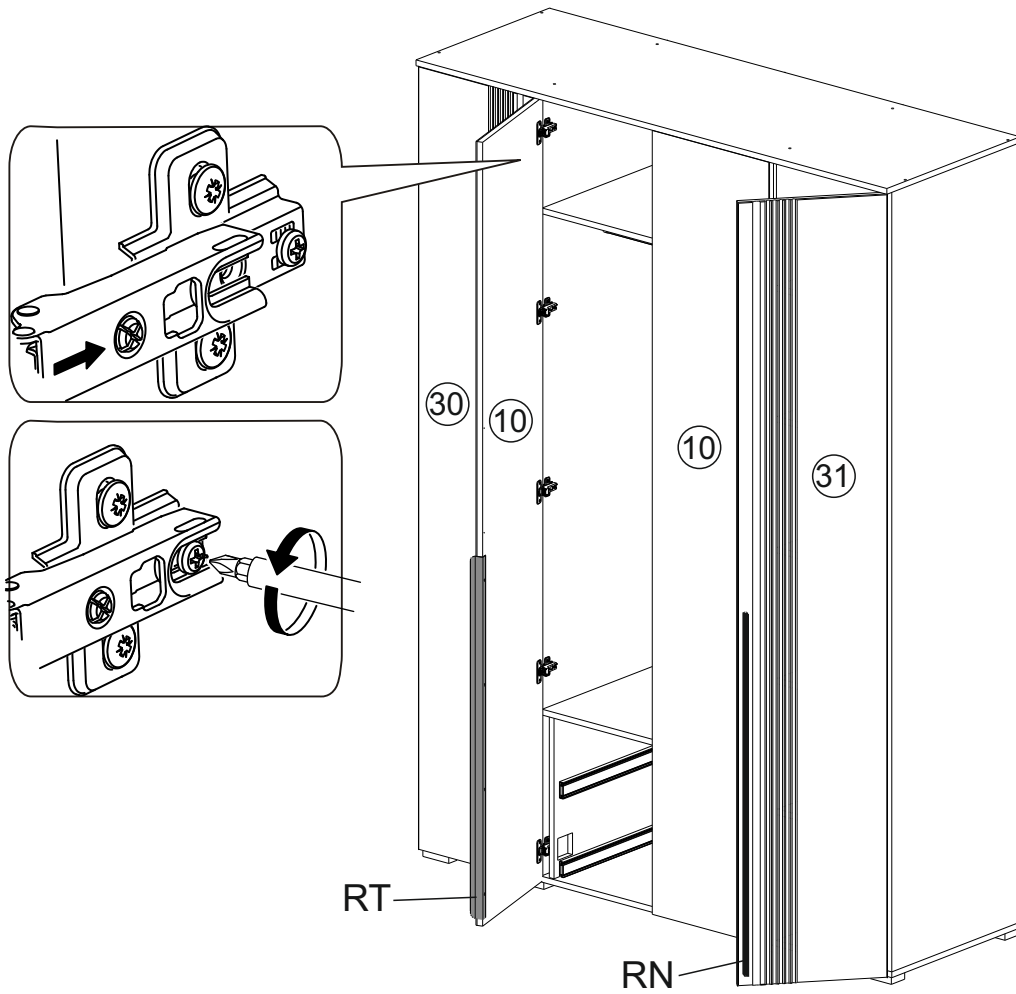
7



8



9



# 10

