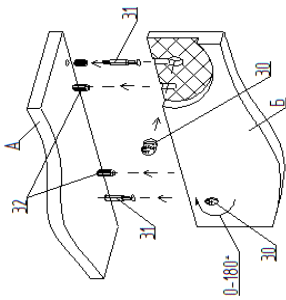


СХЕМА СБОРКИ

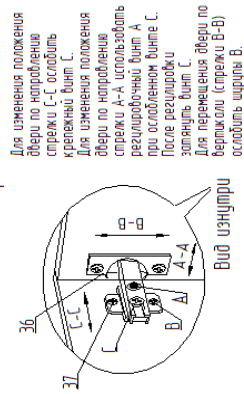
Сборку производить на строго горизонтальной поверхности.
Перед установкой и креплением задней стенки необходимо проверить диагонали. Они должны быть одинаковыми.

Пример монтажа стыковых панелей с эксцентриковыми стяжками и шкантами



1. Вставить два шканта 31 в панель А
2. Вставить два шканта 31 в панель Б
3. Надеть на два шканта 31 и два шканта 32 на соединяемую панель Б
4. Вставить эксцентрики 30 в глице отверстия и поворотом по часовой стрелке затянуть.

Регулирование положения дверей



Для изменения положения двери по направлению стрелки С-С ослабить крепежный винт С.
Для изменения положения двери по направлению стрелки А-А использовать регулировочный винт А при ослабленном винте С.
После регулировки затянуть винт С.
Для перемещения двери по вертикали (стрелки В-В) ослабить шпильку В.

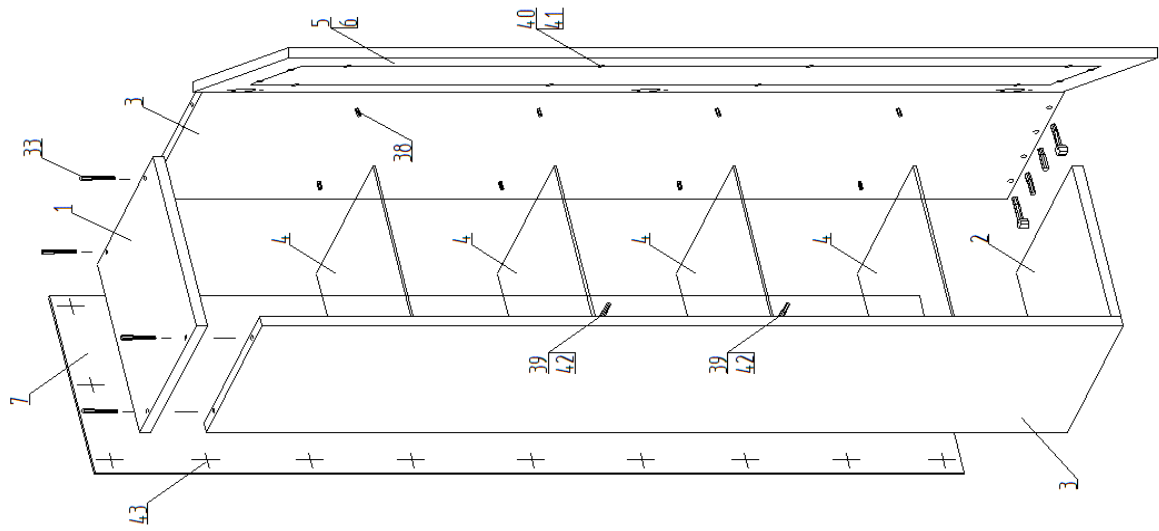
Пенал-надстройка 1-ств "Ева" 400x420x1628

Детали

№п/п	Наименование	Размер	Кол.
1	Горизонт верхий	400 x 400	1
2	Горизонт	368 x 400	1
3	Стекло	1612 x 400	2
4	Полка (стекло)	366 x 390	4
5	Фасад (ИДФ)	1624 x 398	1
6	Стекло	1522 x 298	1
7	Спенка задняя (ДВП)	1624 x 397	1

Фурнитура

№п/п	Наименование	Кол.
30	Эксцентрик	4
31	Шканк эксцентрика	4
32	Шканк 8x30	4
33	Евровинт 7x50	4
34	Заглушка для евровинта	4
35	Ключ для евровинта	1
36	Петля 4-х шарнирная наруж.	3
37	Саморез 4x16	12
38	Полкодержатель для стекла	16
39	Полкодержатель Push to open	2
40	Стеклодержатель	12
41	Саморез 4x20	12
42	Саморез 3,5x12	4
43	Гвозди 2x20	40
44	Стяжка межсекционная	2



Качество мебели зависит от качества сборки. Рекомендуем доверять сборку специалистам.