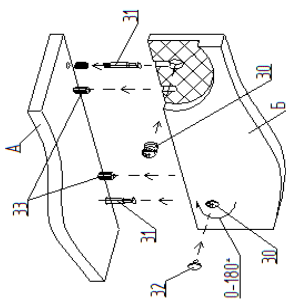


СХЕМА СБОРКИ

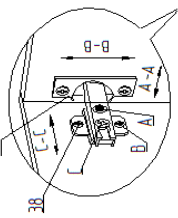
Сборку производить на строго горизонтальной поверхности.
Перед установкой и креплением задней стенки необходимо проверить диагонали. Они должны быть одинаковыми.

Пример монтажа стыкуемых панелей с эксцентриковыми стяжками и шкантами



1. Вставить два шканта 31 в панель А.
2. Вставить два шканта 31 в панель Б.
3. Насадить на два шканта 31 и два шканта 33 на соединяемую панель Б.
4. Вставить эксцентрики 30 в глухие отверстия и повернуть по часовой стрелке зажимы.
5. Установить заглушки 32 на эксцентрики 30.

Регулирование положения дверей



Для изменения положения двери по направлению стрелки С-С ослабить крепежный винт С.
Для изменения положения двери по направлению стрелки А-А использовать регулировочный винт А при ослабленном винте С. После регулировки зажать винт С.
Для перемещения двери по вертикали (стрелки В-В) ослабить шпильку В.

Шкаф угловой "Ева" 800 x 800 x 2300

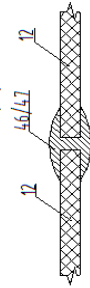
Детали

№п.п	Наименование	Размер	Кол.
1	Горизонт верхий	781 x 781	1
2	Горизонт нижний	781 x 781	1
3	Слоевая	2280 x 500	2
4	Слоевая	2248 x 420	1
5	Стенка задняя	2248 x 500	1
6	Горизонт	765 x 380	2
7	Царга	765 x 100	1
8	Горизонт	265 x 420	1
9	Полка	263 x 420	3
10	Фасад (ИДФ)	2278 x 398	1
11	Стенка задняя (ДВП)	2278 x 295	1
12	Стенка задняя (ДВП)	2278 x 396	2

Фурнитура

№п.п	Наименование	Кол.
30	Эксцентрик	24
31	Шкант эксцентрика	24
32	Заслужка эксцентрика	16
33	Шкант 8x30	16
34	Евробитт 7x50	12
35	Заслужка евробитта	12
36	Ключ для евробитта	1
37	Ножка регулируемая	5
38	Саморез 4x16	46
39	Петля 4-х шарнирная угловая	5
40	Штангодержатель D25	2
41	Полкодержатель	12
42	Ручка (компл.)	1
43	Стяжка межсекционная	2
44	Гвоздь 2x20	100
45	Шпанза L= 760 мм	1
46	Профиль для соед. ДВП L= 400 мм	1
47	Профиль для соед. ДВП L= 184,8 мм	1

Соединение задних стенок ДВП соединительным профилем



Качество мебели зависит от качества сборки. Рекомендуем доверять сборку специалистам.