

### **Гарантийные обязательства**

Изготовитель гарантирует соответствие изделия требованиям нормативных документов ГОСТ 16371-2014 и соблюдение транспортировки и хранения. Гарантия не распространяется на мебель, имеющие механические повреждения (царапины, потертости и т.п.) возникшие при транспортировки, в процессе сборки и эксплуатации, имеющие утолщение щитков от влаги (разбухание) возникшие от неправильного ухода.

В случае приобретения уцененной мебели претензия по качеству и внешнему виду не принимаются.

Срок службы изделия – 7 лет;

Срок гарантии – 1 год со дня продажи набора.

Во избежание перекосов и повреждений, а также загрязнения мебели, сборку производить на ровном полу, покрытым тканью или бумагой. Необходимо соблюдать осторожность, чтобы не повредить поверхность деталей. В сборке сложных и больших изделий желательно участие двух человек. Перед началом сборки необходимо определить расположение деталей в изделии в соответствии со схемами сборки и инструкцией. Производитель оставляет за собой право вносить изменения в конструкцию, не изменяющую внешний вид и дизайн изделия без предварительного уведомления.

ДАТА ВЫПУСКА «\_\_» \_\_\_\_\_ 201 Г.

ПШТАМП СКК

ДАТА ПРОДАЖИ «\_\_» \_\_\_\_\_ 201 Г.

ПШТАМП МАГАЗИНА

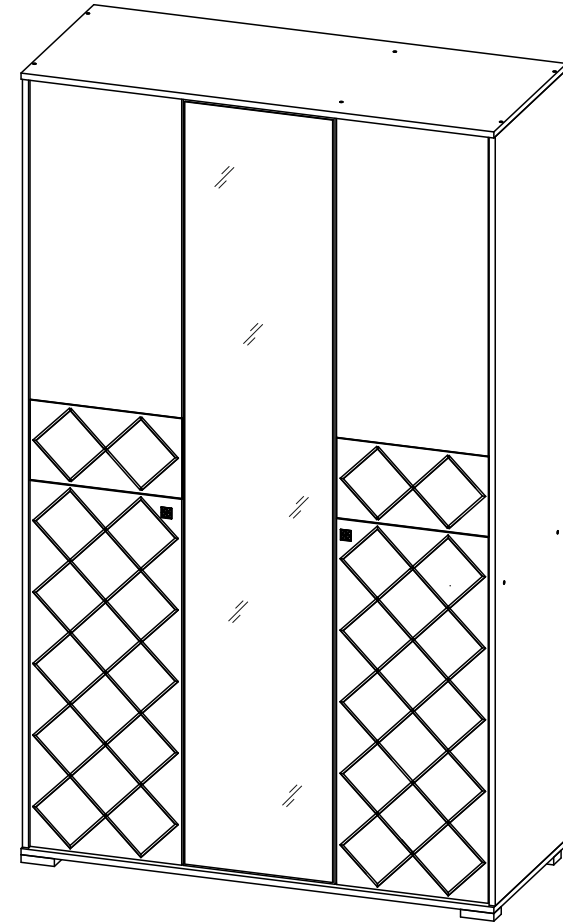
## **ПАСПОРТ**

### **Модульная система для спальни**

### **«САЛЬМА»**

### **Шкаф трехстворчатый**

### **ШК 023**



### Уважаемый покупатель!

В целях сохранности наша мебель поставляется в разобранном виде. Напоминаем, что в стоимость изделия услуга сборки не включена. Если Вы предпочли собрать мебель самостоятельно, надеемся, что процесс сборки доставит Вам удовольствие и не займет много времени.

При покупке мебели настоятельно рекомендуем убедиться в наличии всех деталей, сверяясь с комплекточной ведомостью, т.к. после сборки изделия претензия по количеству и качеству сборочных единиц не принимаются.

Во избежание недоразумений, просим внимательно следовать алгоритму сборки изделия.

### **Рекомендации по сборке.**

Перед началом сборки и дальнейшей эксплуатации внимательно ознакомьтесь с настоящим руководством и следуйте его рекомендациям.

Для Вашего удобства рекомендуем собирать мебель вдвоем, на ровной поверхности, соблюдая последовательность согласно представленной схеме.

### **Правила пользования и эксплуатации изделия**

Уважаемый покупатель, срок эксплуатации мебели напрямую зависит от Вашего бережного отношения к ней:

- Не допускайте попадания воды на изделие во избежание разбухания поверхностей. В случае контакта с водой, насухо протрите поверхность мягкой тканью.
- Не ударяйте поверхность острыми, тяжелыми или твердыми предметами.
- Не ставьте на поверхность раскаленные предмет
- При чистке, во избежание поверхностей, не используйте щетки, жесткие ткани, зернистые порошки. Для ухода за мебелью используйте специальные средства, предназначенные для мебели.
- Не допускайте попадания на поверхность веществ, таких как растворители, бензин, обезжиривающие средства и т.п.
- Периодически, с случае ослабления резьбовых соединений, необходима их подтяжка.
- Если у Вас возникает желание самостоятельно модифицировать изделие, помните, что в этом случае наша гарантия на товар распространяться не будет.
- Несоблюдение каких-либо из вышеуказанных условий, повышение возникновение недостатков мебели, являются основанием утраты права на гарантийное обслуживание.

### **Габаритные размеры:**

Высота (мм): 2060      Глубина(мм): - 522      Ширина(мм): - 1234

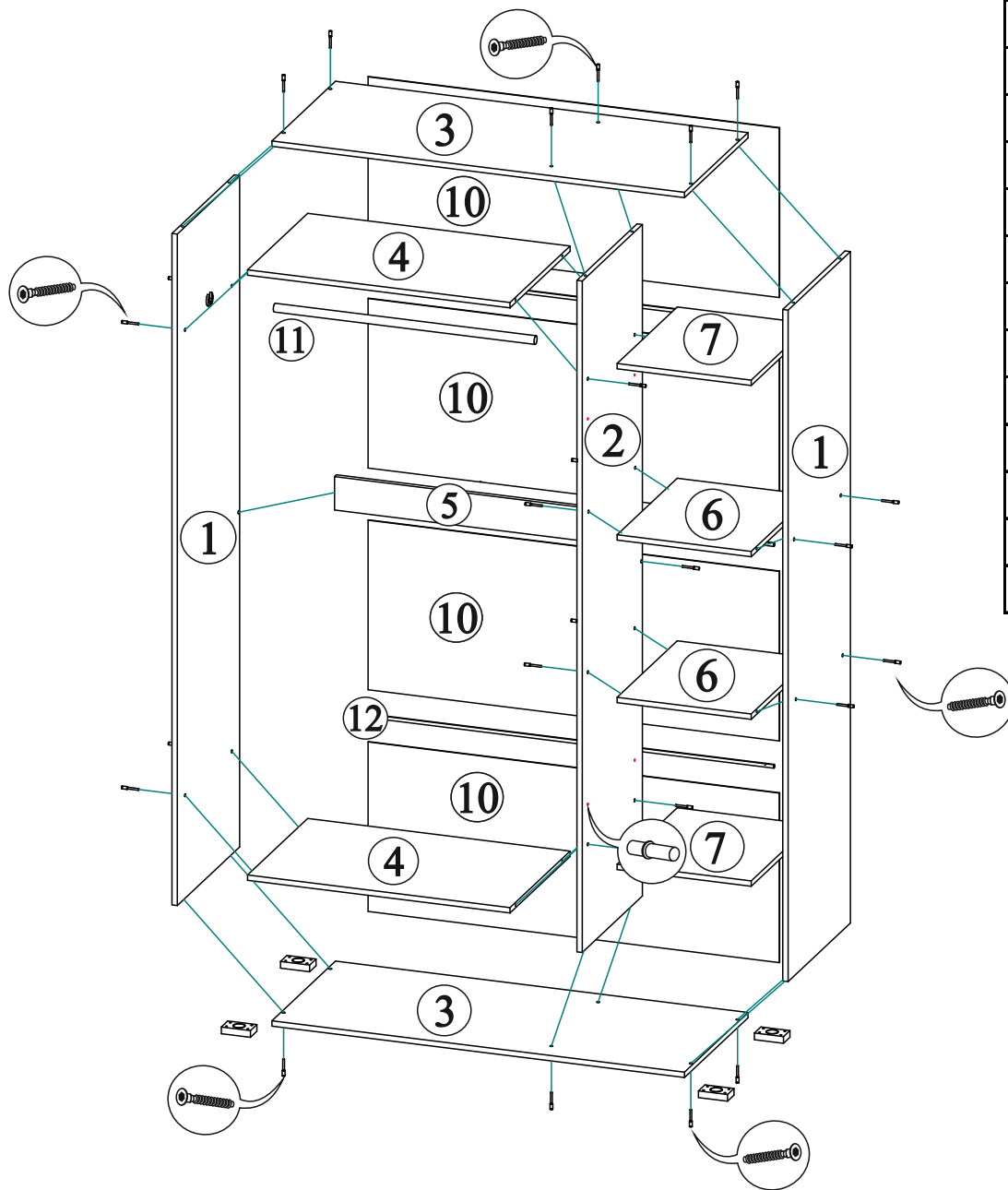
## Комплектация фурнитурой

### *Шкаф трехстворчатый (ШК 023)*

Обозначение	Наименование	Кол-во	Ед.изм.
	Петля накладная	4	шт.
	Петля вкладная	8	шт.
	Опора прямоугольная	5	шт.
	Ручка	2	комп.
	Евроключ	1	шт.
	Евровинт	30	шт.
	Полкодержатель	8	шт.
	Штангодержатель	2	шт.
	Гвоздь	190	шт.
	Шуруп 3,5x16	72	шт.
	Заглушка на евроинт	22	шт.
	Заглушка самоклейка	4	шт.

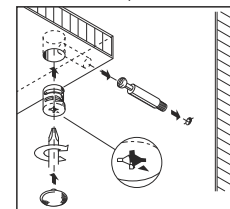
**Качество мебели зависит от качества сборки.  
Рекомендуем доверять сборку специалистам.**

# Спальня «Сальма» шкаф трехстворчатый ШК 023



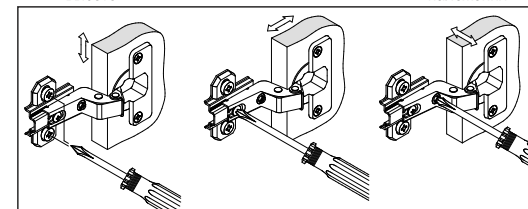
Поз.	Наименование	Длина	Ширина	Кол-во
1	Бок левый/правый	2008	512	2
2	Перегородка	2008	494	1
3	Крышка верх/низ	1234	522	2
4	Вязка	785	494	2
5	Усиление	785	100	1
6	Вязка	401	494	1
7	Полка	401	494	3
8	Фасад с зеркалом	2000	396	1
9	Фасад МДФ левый/правый	2000	396	2
10	ЛДВП	507	1230	4
11	Штанга	780 мм		1
12	Соединитель ДВП	1200 мм		3
13	Зеркало	395	208	2

Монтаж эксцентриковой стяжки



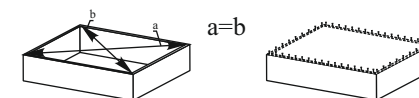
Регулирование зазоров и положения дверей с петлями

Регулирование по высоте      Регулирование глубины      Регулирование наложения



Для правильного открывания ящиков и створок, необходимо выровнять диагонали каркаса ящика (Рис.1) и только потом прибить ЛДВП не нарушая диагонали.

Рис.1



## Порядок сборки шкафа трехстворчатого ШК 023

1. Во избежание перекосов и повреждений, а также загрязнения мебели, сборку производить на ровном полу, покрытым тканью или бумагой. Необходимо соблюдать осторожность, чтобы не повредить поверхность деталей.

Перед началом сборки необходимо определить расположение деталей в изделии в соответствии со схемами сборки и инструкцией. Производитель оставляет за собой право вносить изменения в конструкцию, не изменяющую внешний вид и дизайн изделия без предварительного уведомления.

2. Сборку следует начать с крепления опор к нижней крышке 3 шурупами 3,5x16. Затем к нижней крышке 3 с помощью евровинтов присоединяем боковины 1 и перегородку 2. Между боковинами 1 и перегородкой 2 евровинтами крепим вязки 4 и 6, а так-же усиление 5.

К собранной конструкции евровинтами крепим верхнюю крышку 3. Соблюдая равенство диагоналей, гвоздями, с помощью соединителей ДВП, прибиваем ЛДВП 10.

Вставляем полкодержатели в соответствующие отверстия на боковине 1 и перегородке 2.

Шурупами 3,5x16 прикручиваем штангодержатели к боковине 1 и перегородке 2..

Вставляем штангу 11.

3. Далее приклеиваем зеркала 13 на фасады 9, предварительно сняв с фасада защитную пленку, на двухсторонний скотч.

Для дополнительной фиксации зеркал рекомендуется воспользоваться клеем «Жидкие гвозди» (не входит в комплект изделия).

4. Навешиваем фасады 8 и 9 на боковины 1 и перегородку 2 с помощью петель и шурупов 3,5x16.

Прикручиваем ручки, предварительно досверлив отверстия диаметром 5 мм на фасадах 9.

Вставляем полки и заглушки в евровинты.

