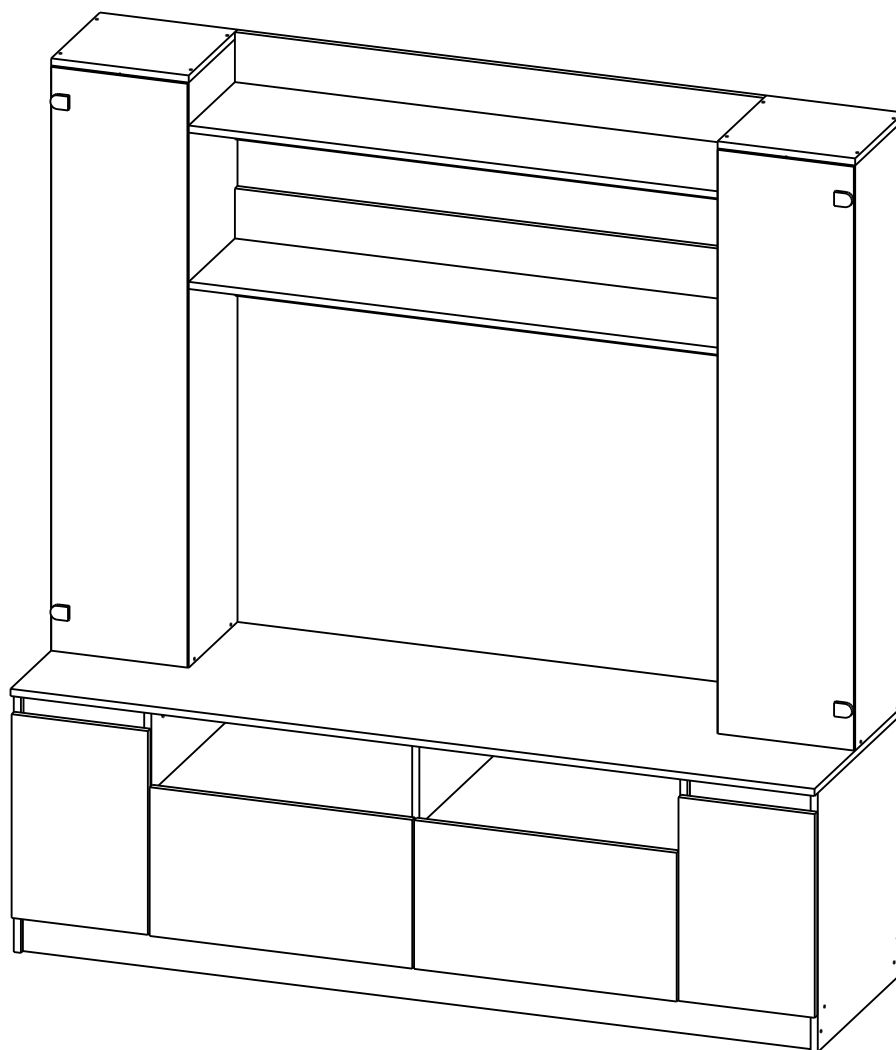


Инструкция по сборке

# Гостиная ПРИМА-3

## Центральная секция

Размер (Ш\*В\*Г), мм: 1800\*1922\*553



## **Инструкция по уходу за мебелью и правила эксплуатации**

Для поддержания надлежащего внешнего вида и долговечности мебели рекомендуется соблюдать следующие общие правила.

1. Мебель должна эксплуатироваться в сухих и теплых помещениях, имеющих отопление и вентиляцию при температуре воздуха не ниже +10°C и не выше +40°, относительной влажности 65-85%.
2. Расположение мебели ближе одного метра от отопительных приборов и других источников тепла, а также под прямыми солнечными лучами, вызывает ускоренное старение покрытия и деформацию мебельных щитов.
3. Поверхность деталей мебели следует оберегать от попадания влаги во избежание разбухания каркасов, фасадов и столешницы, отклеивания кромок на боковых поверхностях.
4. Следует оберегать поверхность мебели и ее конструктивные элементы от механических повреждений, которые могут быть вызваны воздействием твердых предметов, абразивных порошков, а также чрезмерными физическими нагрузками.
5. Изделия мебели необходимо устанавливать на ровные поверхности.
6. Рекомендуется для чистки преимущественно пользоваться мягкой тканью или замшей, смоченной и хорошо отжатой перед использованием. Всегда тщательно высушивайте (протирайте сухой тканью) смоченные участки по окончании чистки. Не следует использовать средства, обладающие абразивными свойствами, а также губки с покрытием из металлического волокнообразного или стружечного материала при чистке.
7. В процессе эксплуатации мебели возможно ослабление крепежной фурнитуры, необходимо осуществлять «затяжку» всех изделий металлофурнитуры, осуществляющих крепеж и регулировку узлов, обеспечивающих открывание и трансформацию подвижных элементов.

### **Общие технические указания по сборке.**

Для удобства транспортировки и предохранения от повреждений, мебель поставляется в разобранном виде в индивидуальной упаковке. Вы можете собрать ее самостоятельно, либо воспользоваться услугами квалифицированных сборщиков. Не приступайте к сборке, не ознакомившись с инструкцией!

Проверить комплектность каждой упаковки, согласно комплектовочной ведомости. При обнаружении дефектов или не комплектности к сборке не приступать. Обратитесь к продавцу.

**ВНИМАНИЕ!** Не рекомендуется одновременно вынимать детали из всех упаковок во избежание их смешивания (можете перепутать детали). Проверить наличие фурнитуры. Во избежание перекосов и повреждений, а также загрязнения мебели, сборку производить на ровном полу, покрытом тканью или бумагой. Необходимо соблюдать осторожность, чтобы не повредить поверхность деталей. В сборке сложных и больших изделий желательно участие двух человек. Перед началом сборки необходимо определить расположение деталей в изделии в соответствии со схемами сборки и инструкцией.

Поставщик гарантирует соответствие товаров требованиям ГОСТа 16371-93 при соблюдении условий транспортировки, хранения, сборки (для мебели поставляемой в разобранном виде), эксплуатации.

Гарантийный срок эксплуатации мебели: детской и для общественных помещений – 18 месяцев, бытовой – 24 месяца. Гарантийный срок при розничной продаже через торговую сеть исчисляются со дня продажи мебели, но в пределах 30 месяцев со дня её изготовления.

Срок эксплуатации 10 лет.

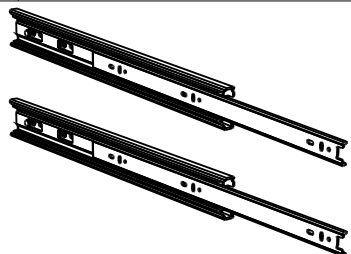


### **ВНИМАНИЕ!**

Производитель оставляет за собой право проводить конструктивные изменения, связанные с внедрением новых материалов и технологий, направленных на повышение качества изделий.

# Детализировка

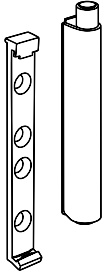
Упаковка №1					
Детали					
48	Планка	62	276	2.000	ЛДСП 16 мм
8	Связка	276	300	2.000	ЛДСП 16 мм
2	Крышка	308	300	2.000	ЛДСП 16 мм
18	Бок внешний левый	1,310	300	1.000	ЛДСП 16 мм
31	Бок внешний правый	1,310	300	1.000	ЛДСП 16 мм
26	Бок внутренний левый	1,310	300	1.000	ЛДСП 16 мм
32	Бок внутренний правый	1,310	300	1.000	ЛДСП 16 мм
19	Задняя стенка	1,324	305	2.000	ЛХДФ
S1	Створка	1323	305	2.000	стекло 4мм
Упаковка №2					
Детали					
55	Деталь ящика	200	450	2.000	ЛДСП 16 мм
56	Деталь ящика	200	450	2.000	ЛДСП 16 мм
54	Деталь ящика	200	526	2.000	ЛДСП 16 мм
57	Деталь ящика	200	526	2.000	ЛДСП 16 мм
21	Полка	276	530	2.000	ЛДСП 16 мм
58	Фасад	333	588	1.000	ЛДСП 16 мм
59	Фасад	333	588	1.000	ЛДСП 16 мм
19	Фасад левый	456	305	1.000	ЛДСП 16 мм
20	Фасад правый	456	305	1.000	ЛДСП 16 мм
2	Цоколь	1,768	80	2.000	ЛДСП 16 мм
1	Связка	1,768	530	1.000	ЛДСП 16 мм
9	Крышка	1,800	550	1.000	ЛДСП 16 мм
22	Задняя стенка	514	1,797	1.000	ЛХДФ
Упаковка №3					
Детали					
7	Перегородка левая	484	530	1.000	ЛДСП 16 мм
5	Перегородка центральная	484	530	1.000	ЛДСП 16 мм
8	Перегородка правая	484	530	1.000	ЛДСП 16 мм
1	Бок левый	580	530	1.000	ЛДСП 16 мм
3	Бок правый	580	530	1.000	ЛДСП 16 мм
12	Полка	584	530	2.000	ЛДСП 16 мм
53	Дно ящика	541	433	2.000	ЛХДФ
Упаковка №4					
Детали					
3	Полка	276	300	6.000	ЛДСП 16 мм
6	Связка	1,184	240	2.000	ЛДСП 16 мм
4	Полка	1,184	284	2.000	ЛДСП 16 мм
Фурнитур					
14	Направляющие 450			2.000	



NH x2

# Фурнитура (упаковка 5)

DO



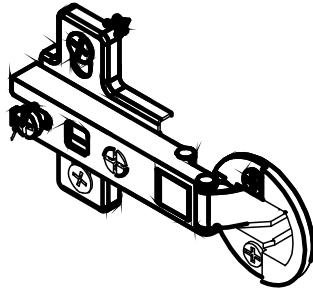
x2

M



x10

PG



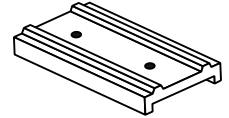
x4

SA



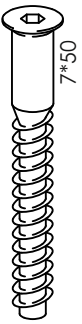
x2

N



x8

A



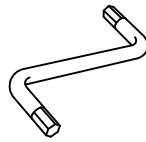
x70

ZE



x20

I



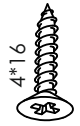
x1

P



x32

H



x50

S



x22

B2



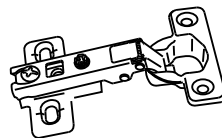
x16

B1



x16

PN



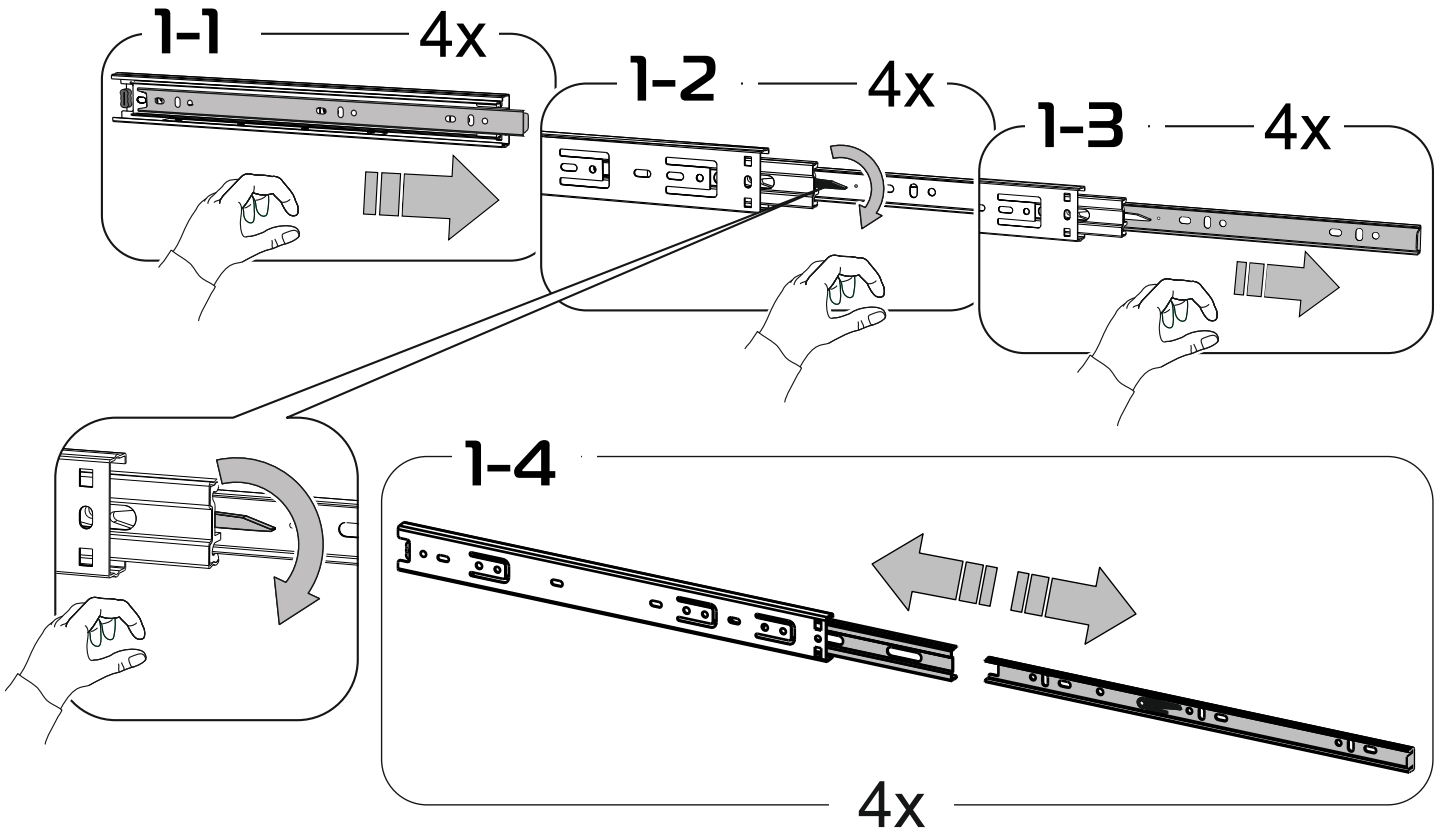
x4

G

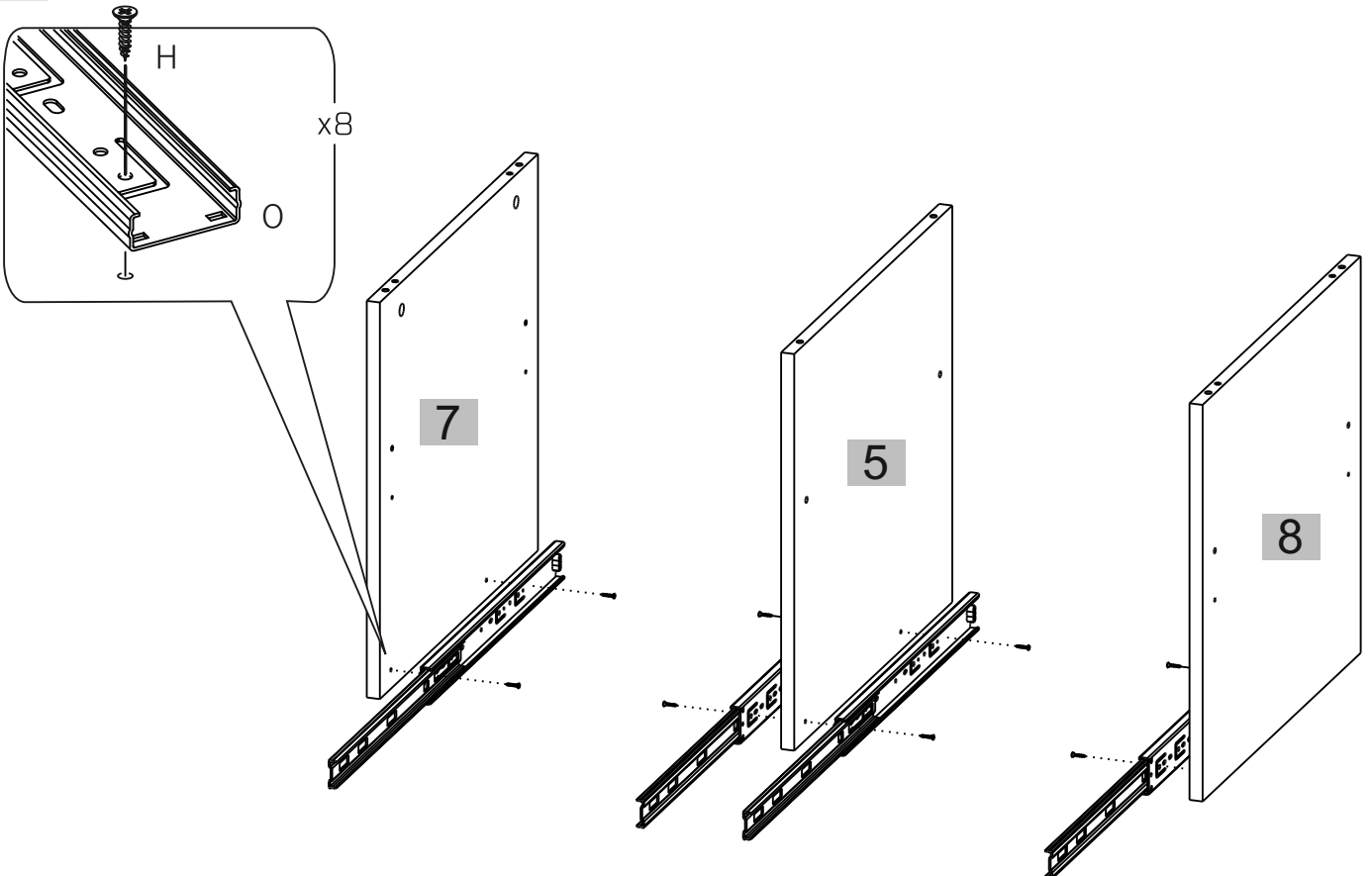


x96

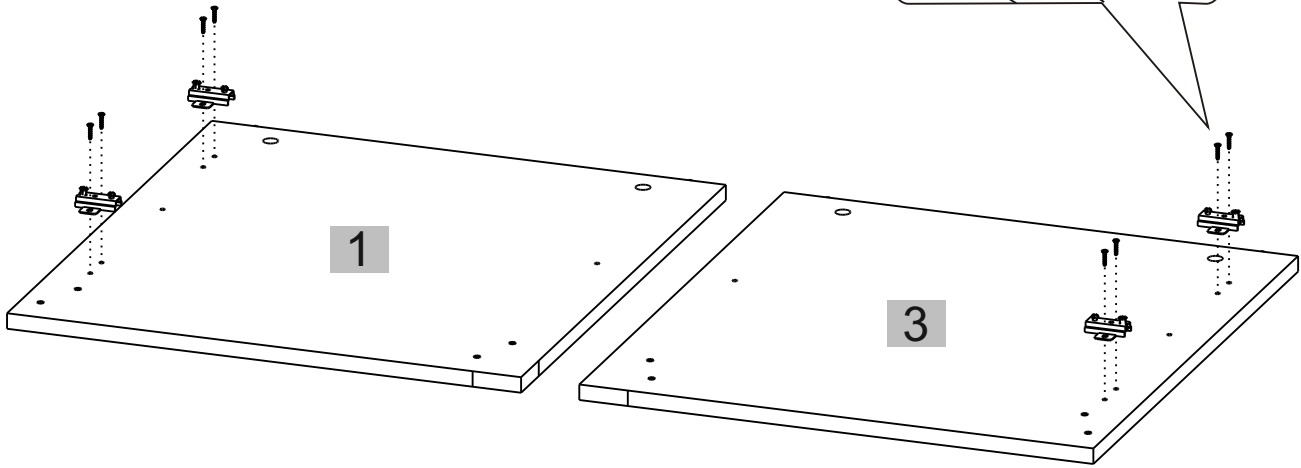
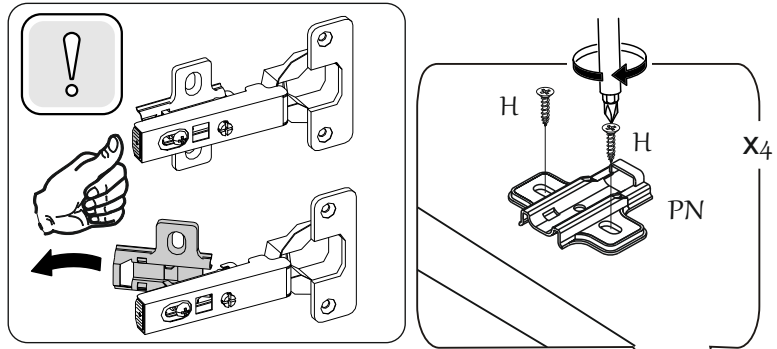
# 1



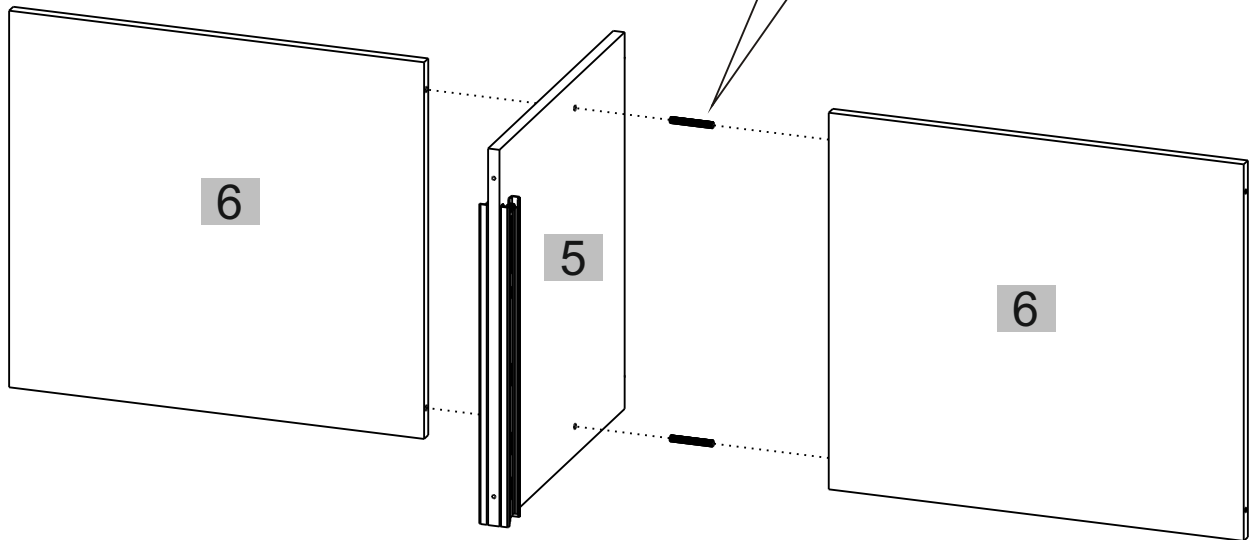
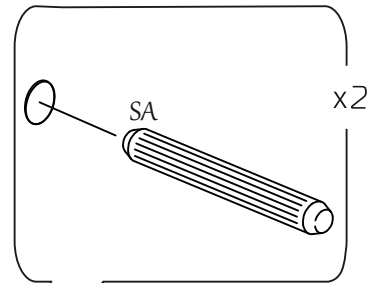
# 2



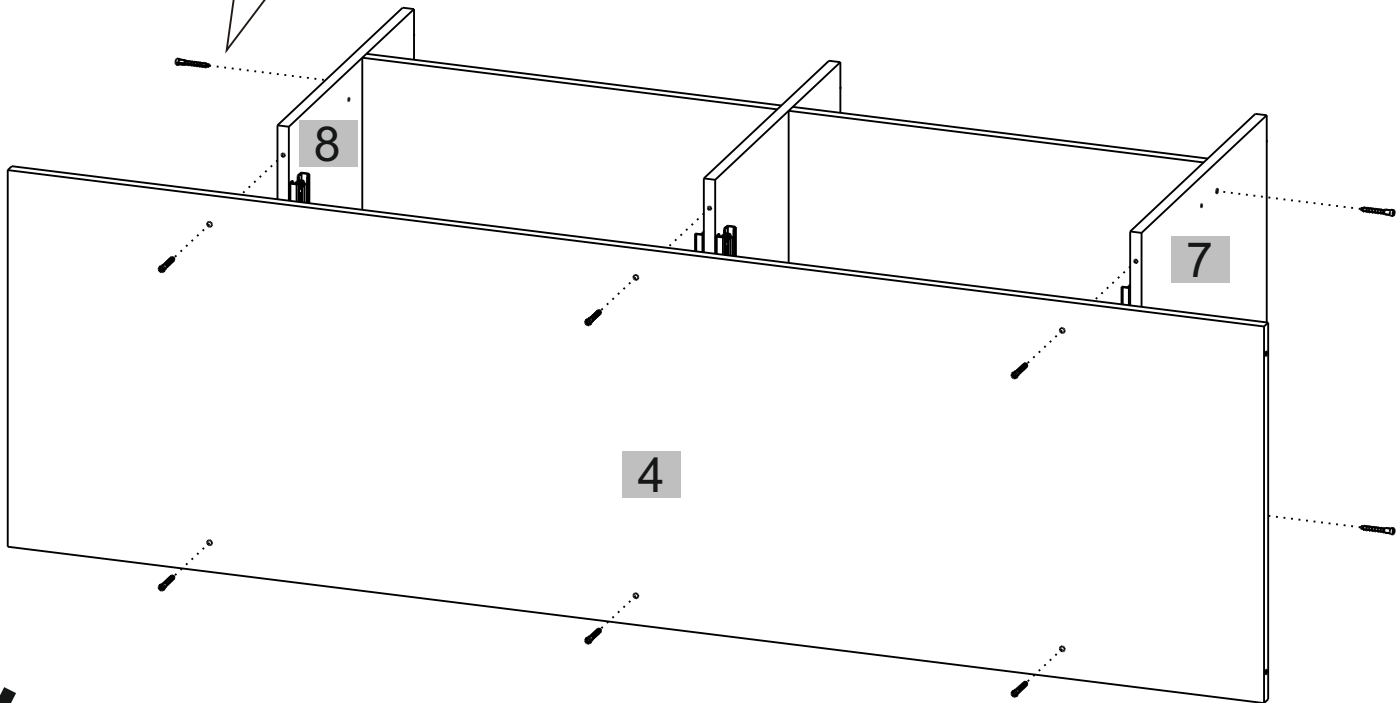
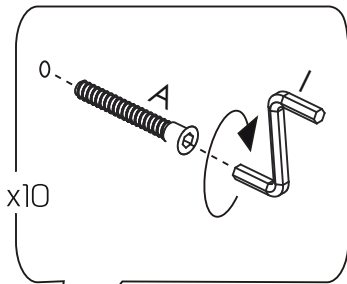
# 3



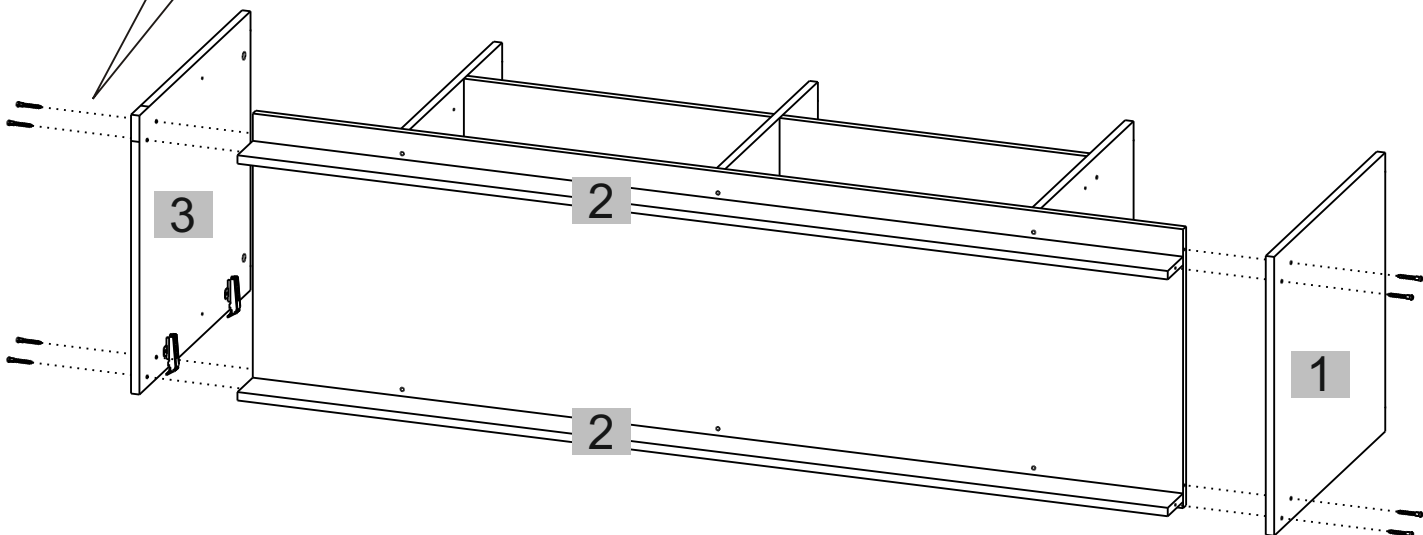
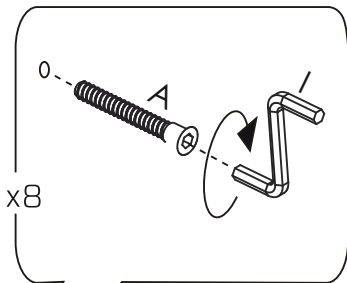
# 4



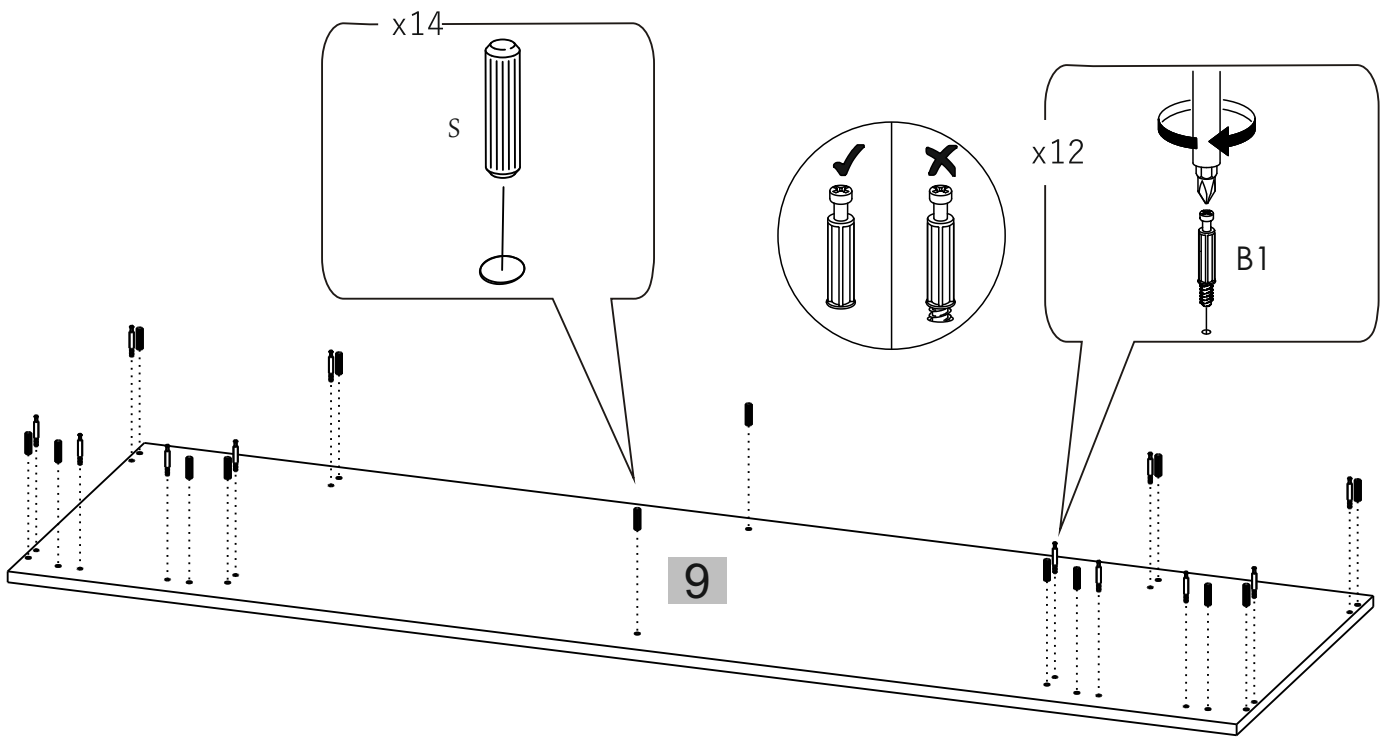
5



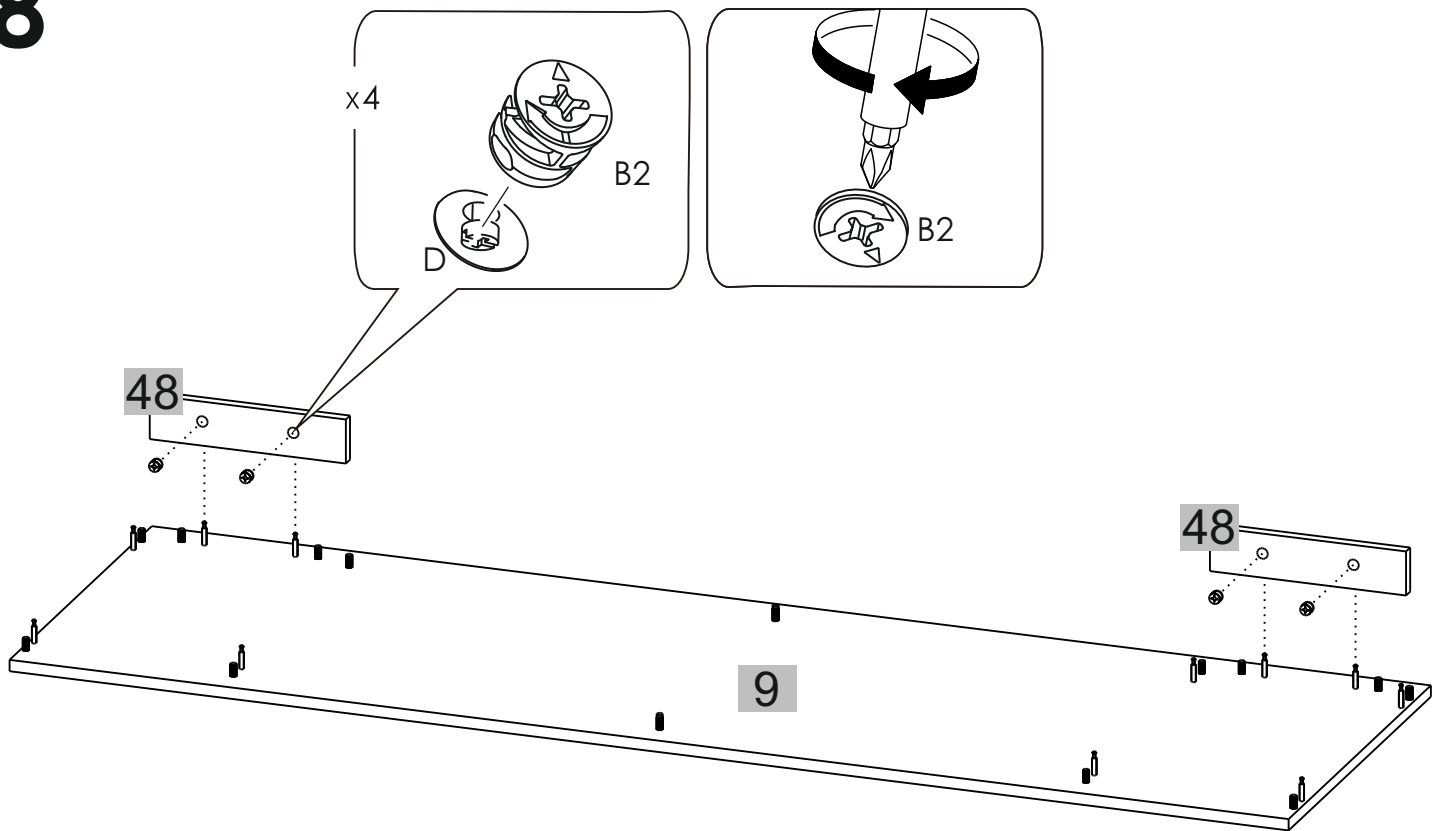
6



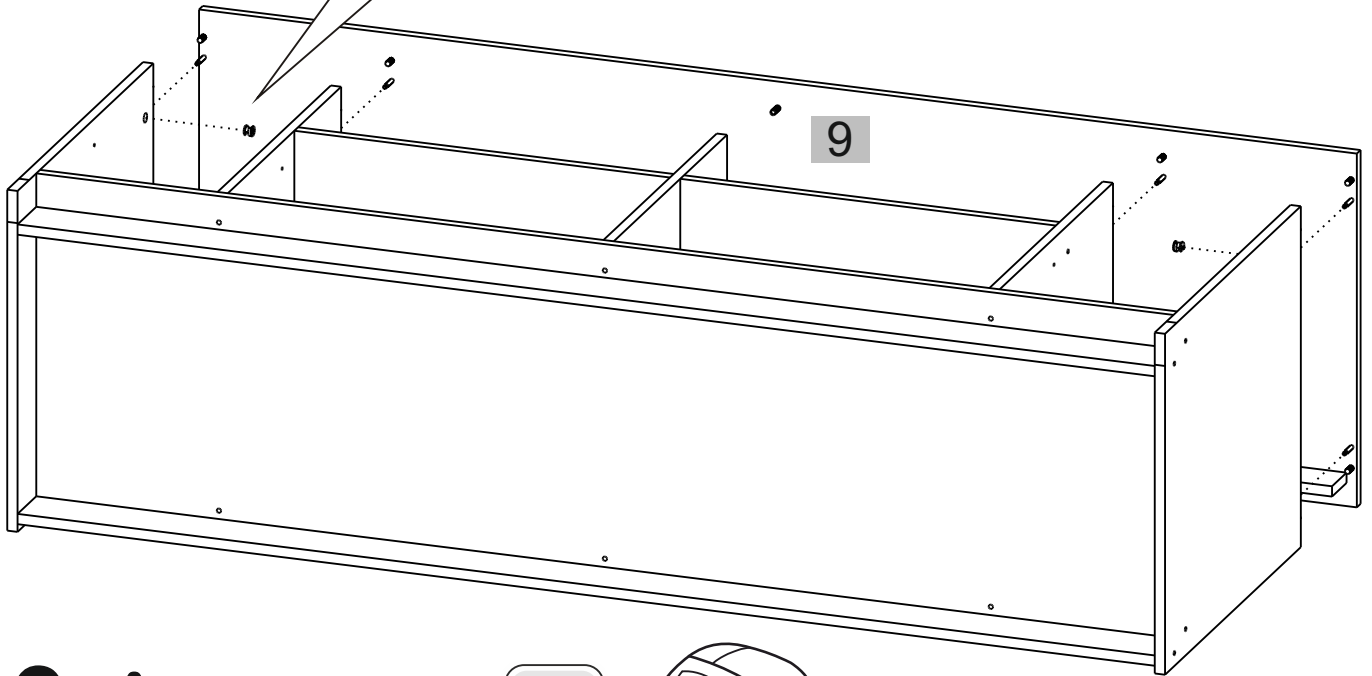
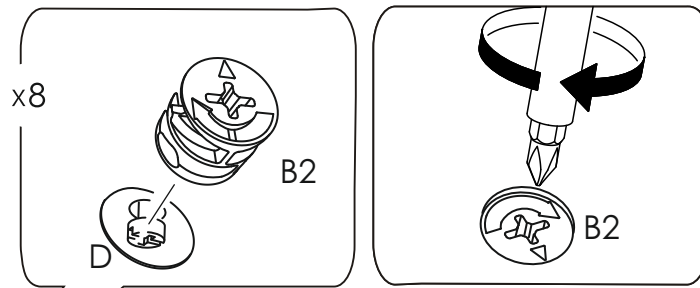
# 7



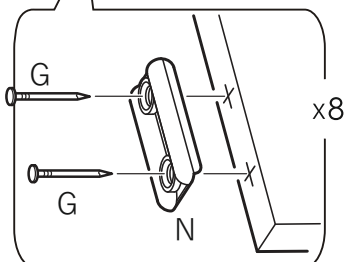
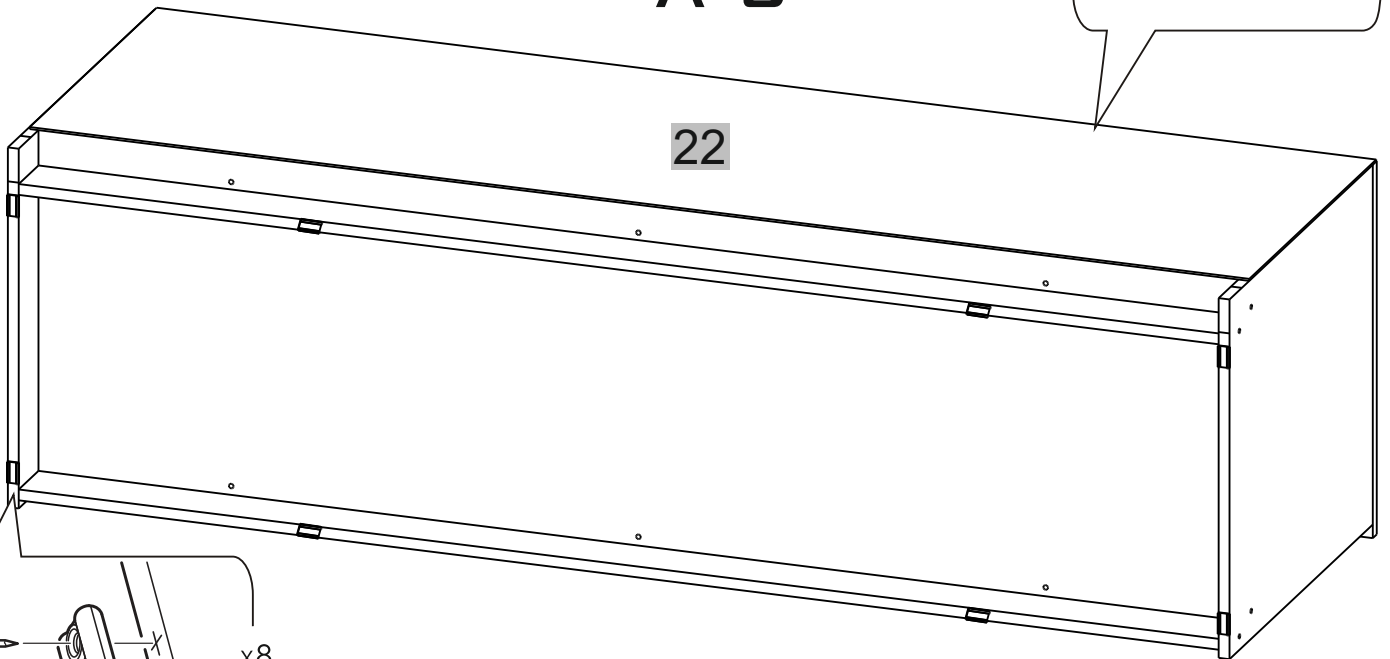
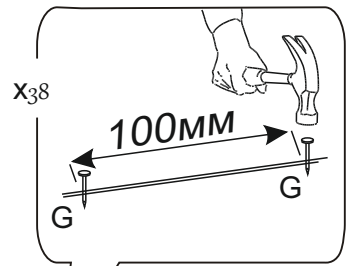
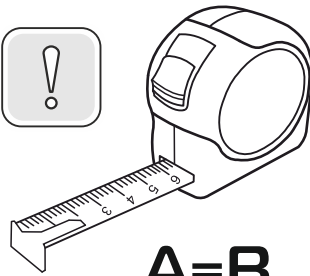
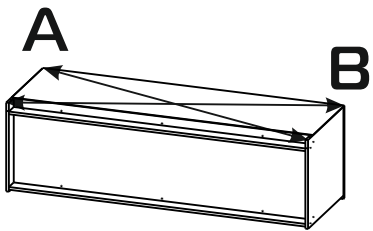
# 8



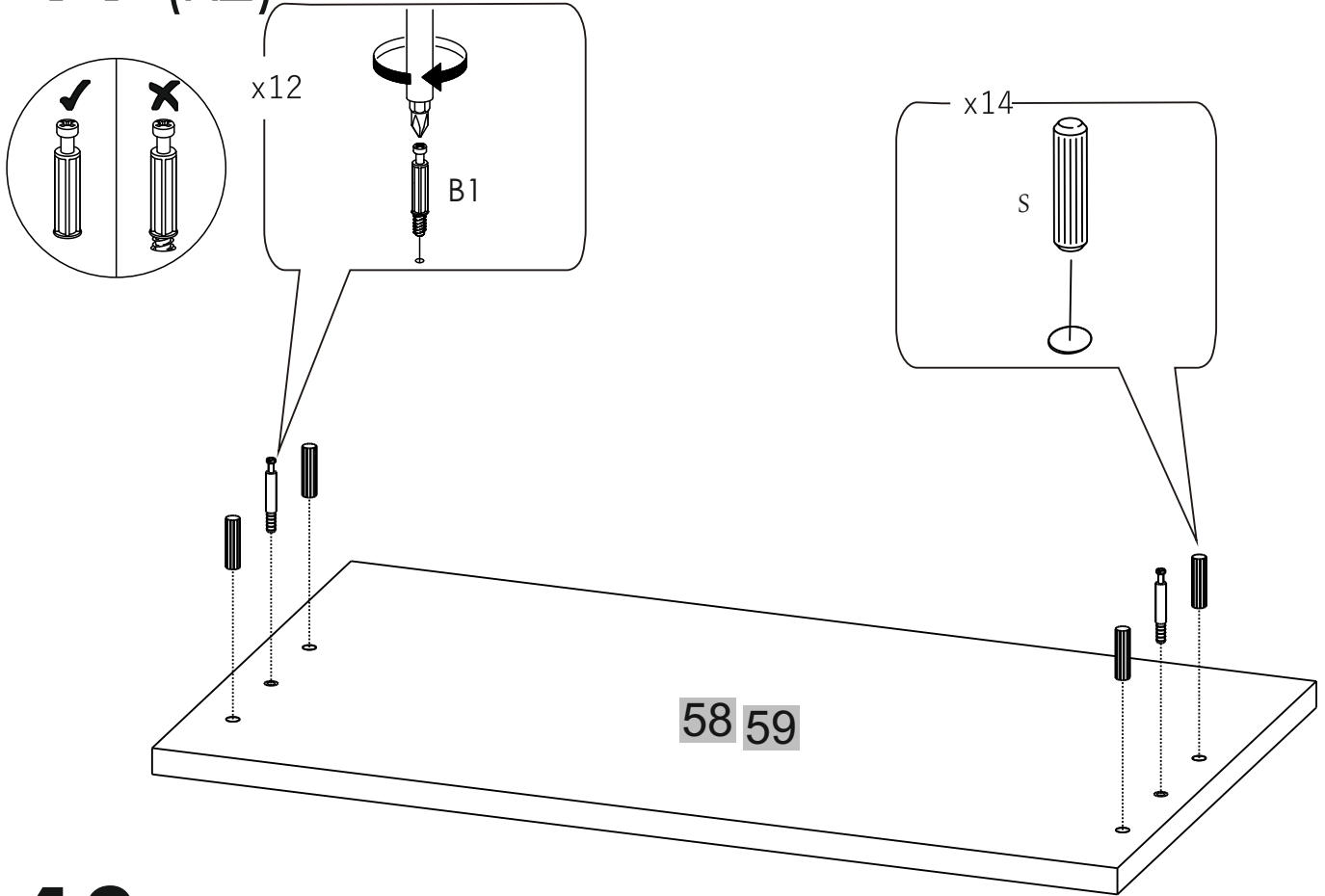
9



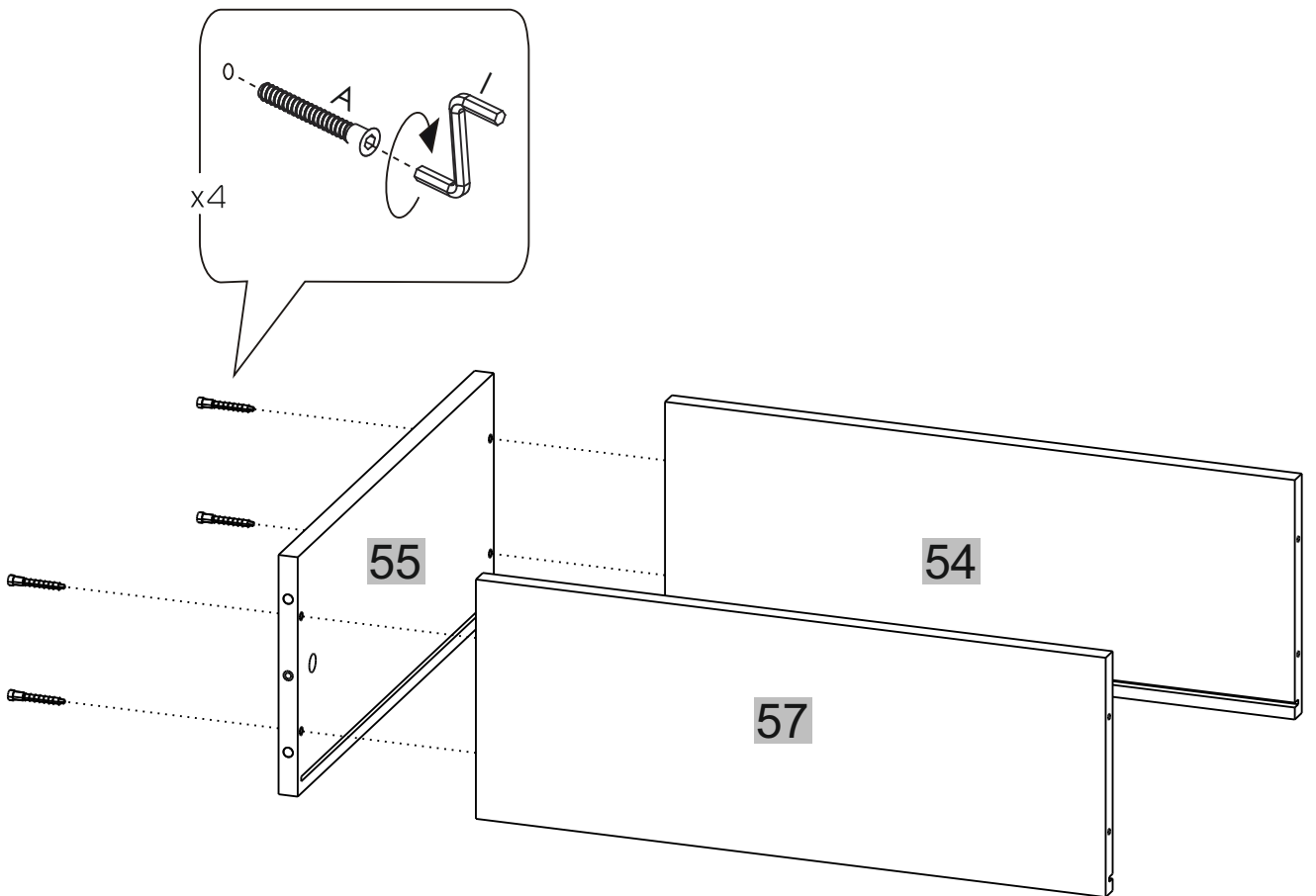
10



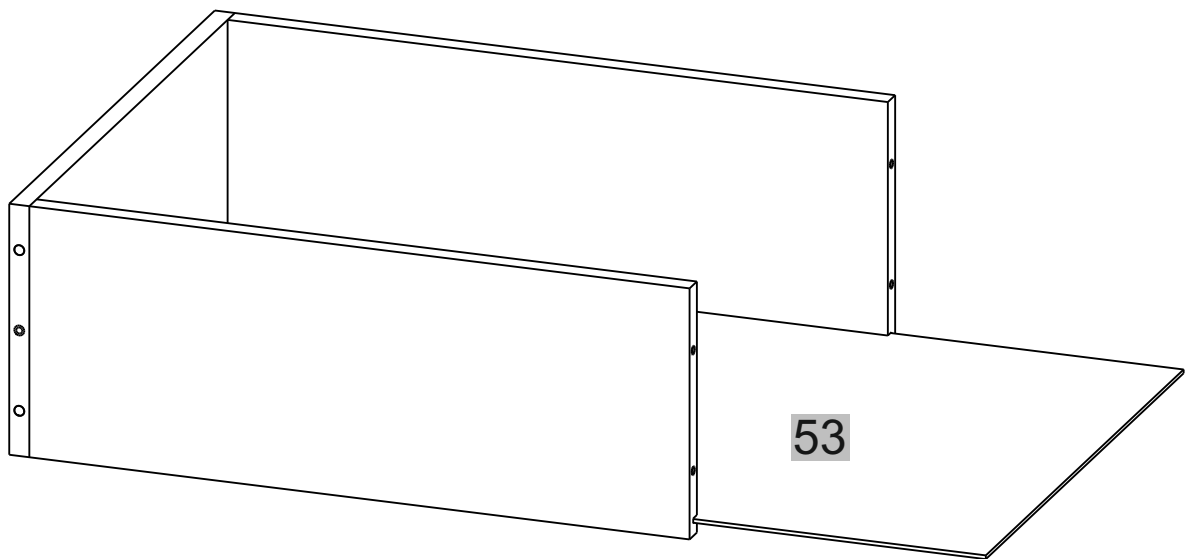
# 11 (x2)



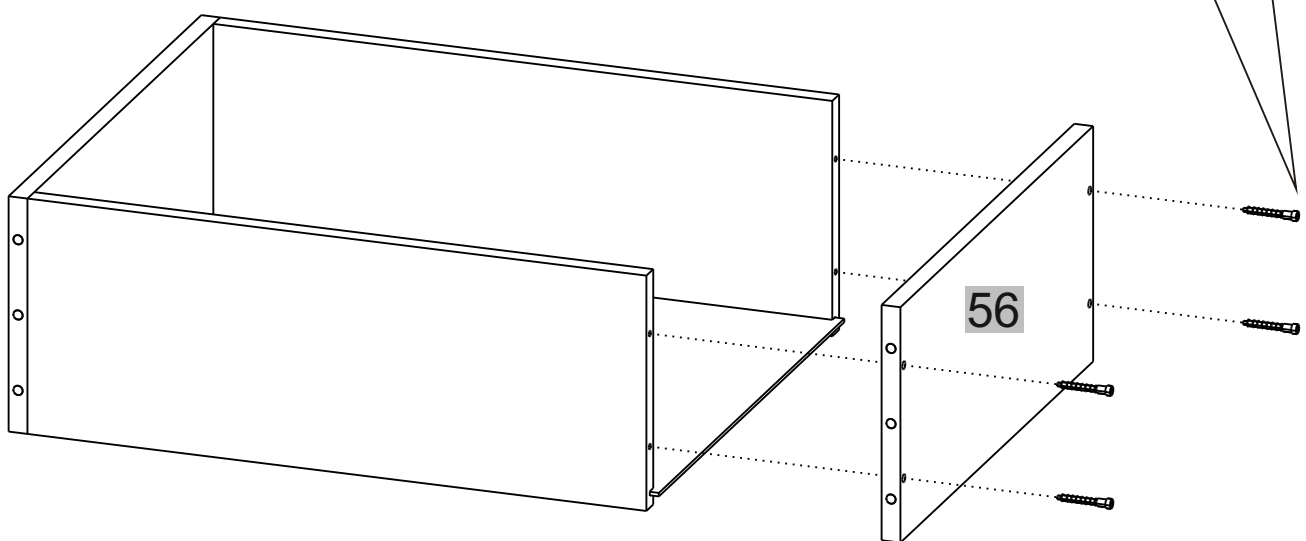
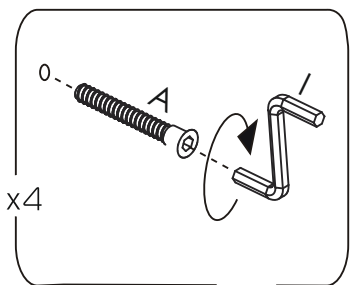
# 12 (x2)



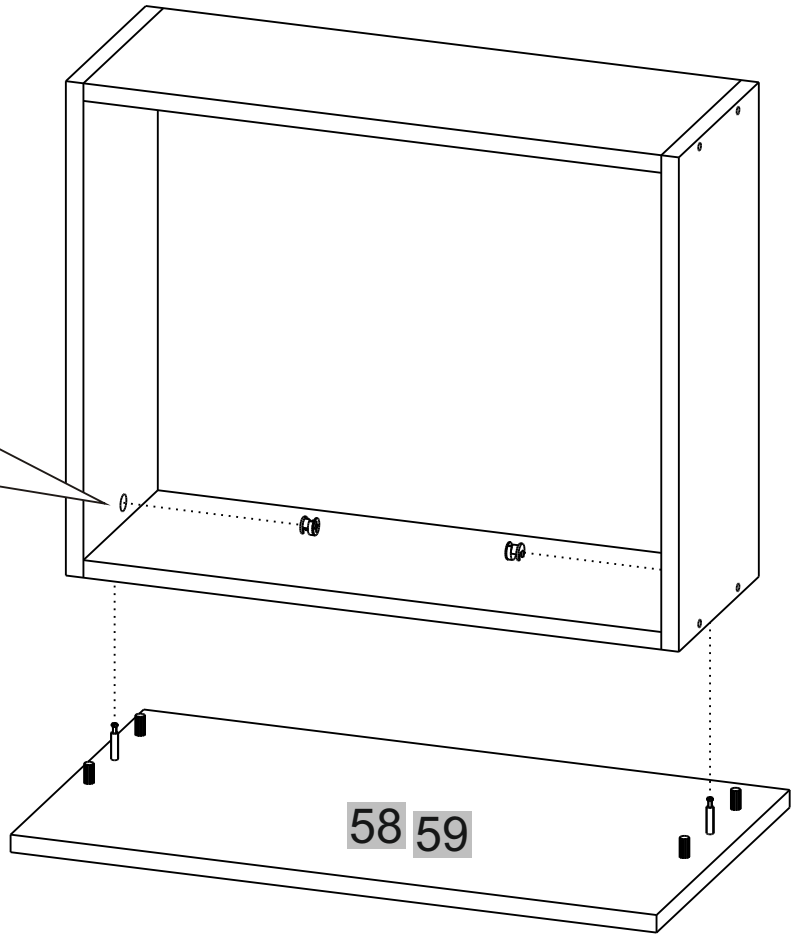
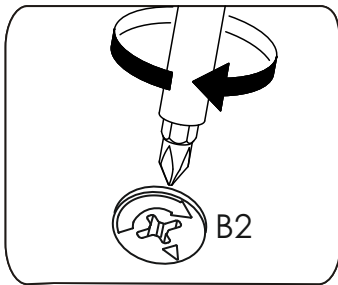
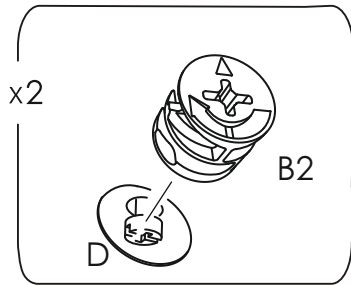
**13** (x2)



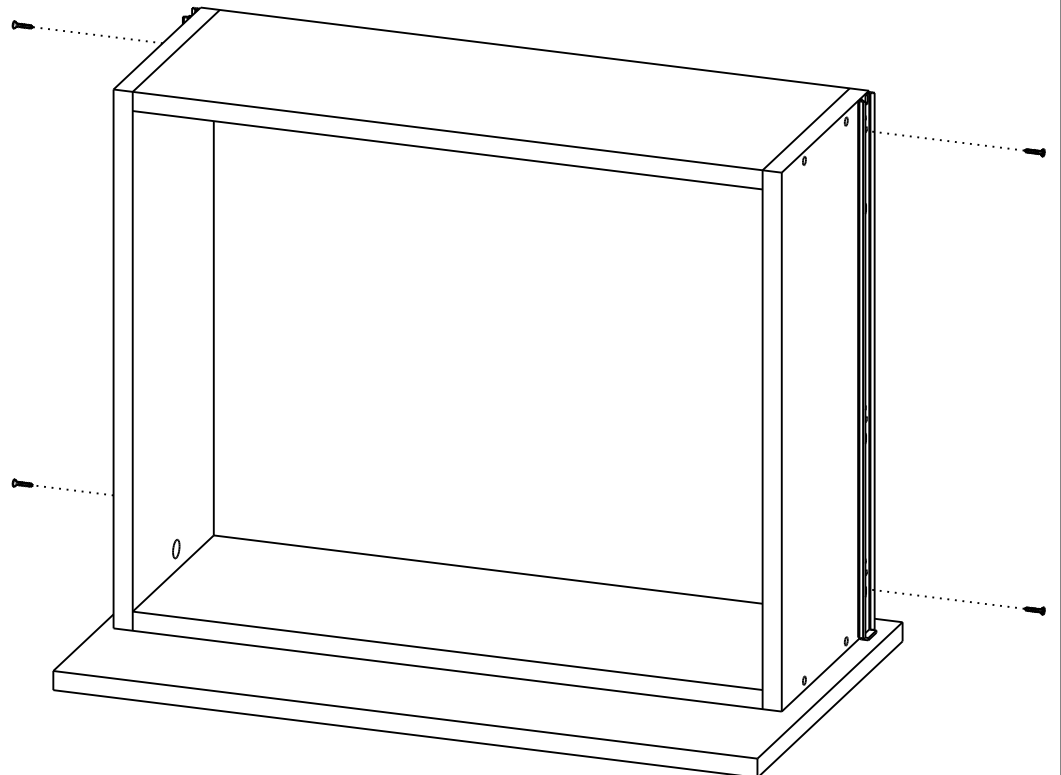
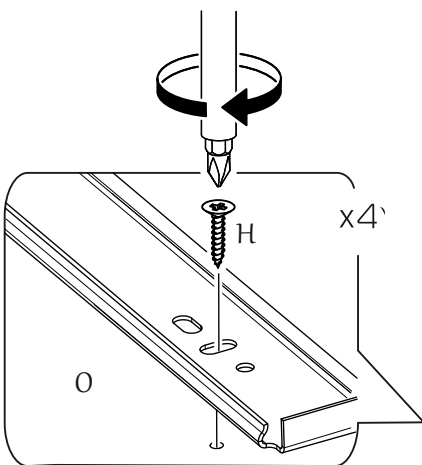
**14** (x2)



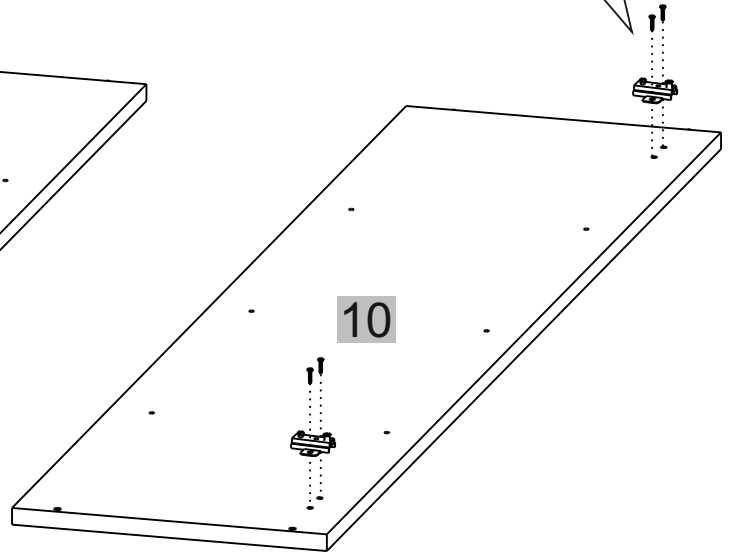
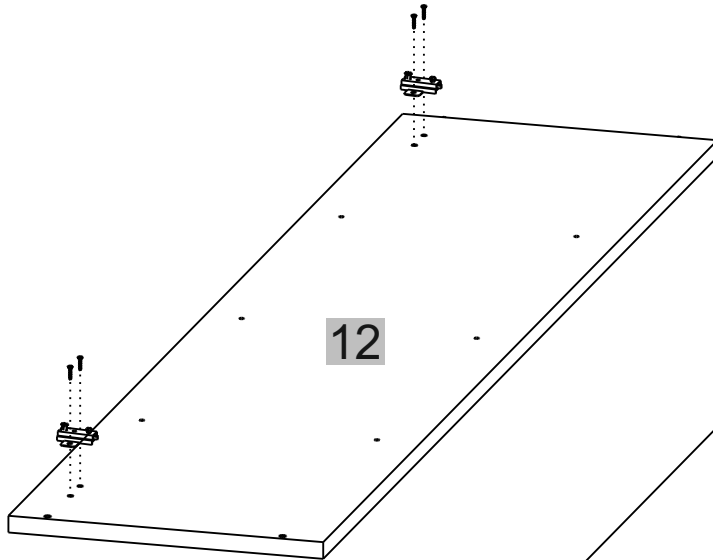
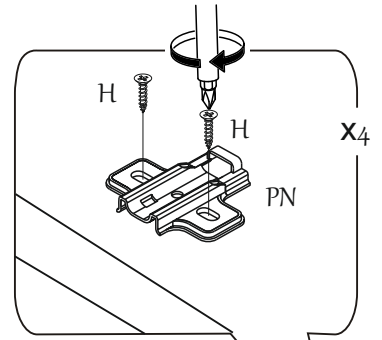
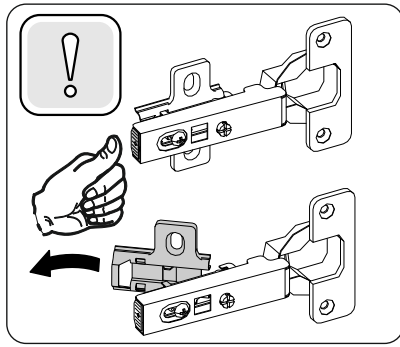
# 15 (x2)



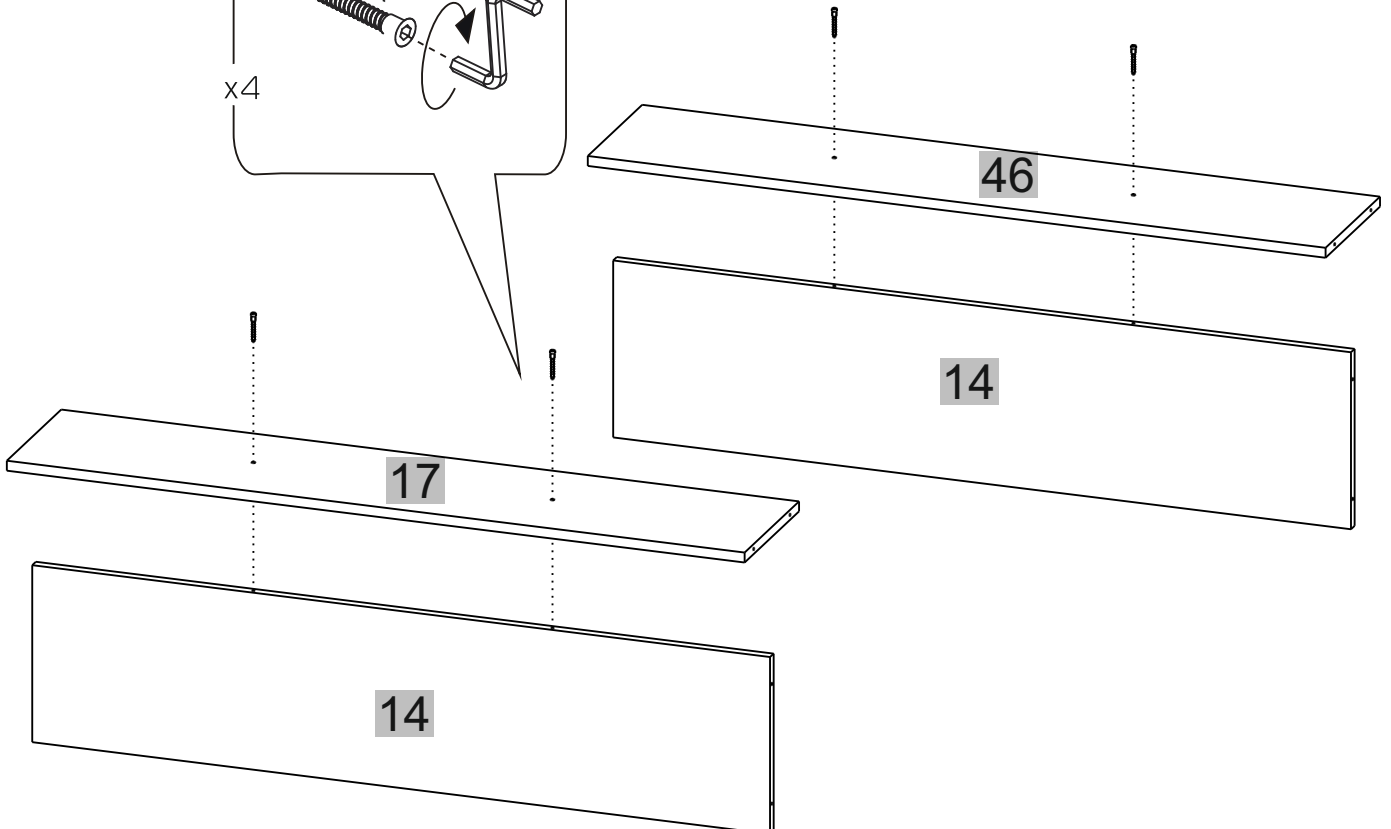
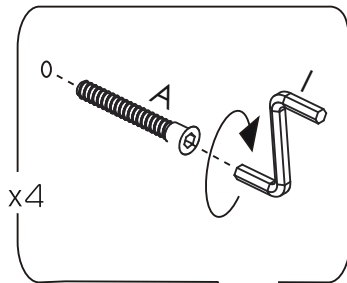
# 16 (x2)



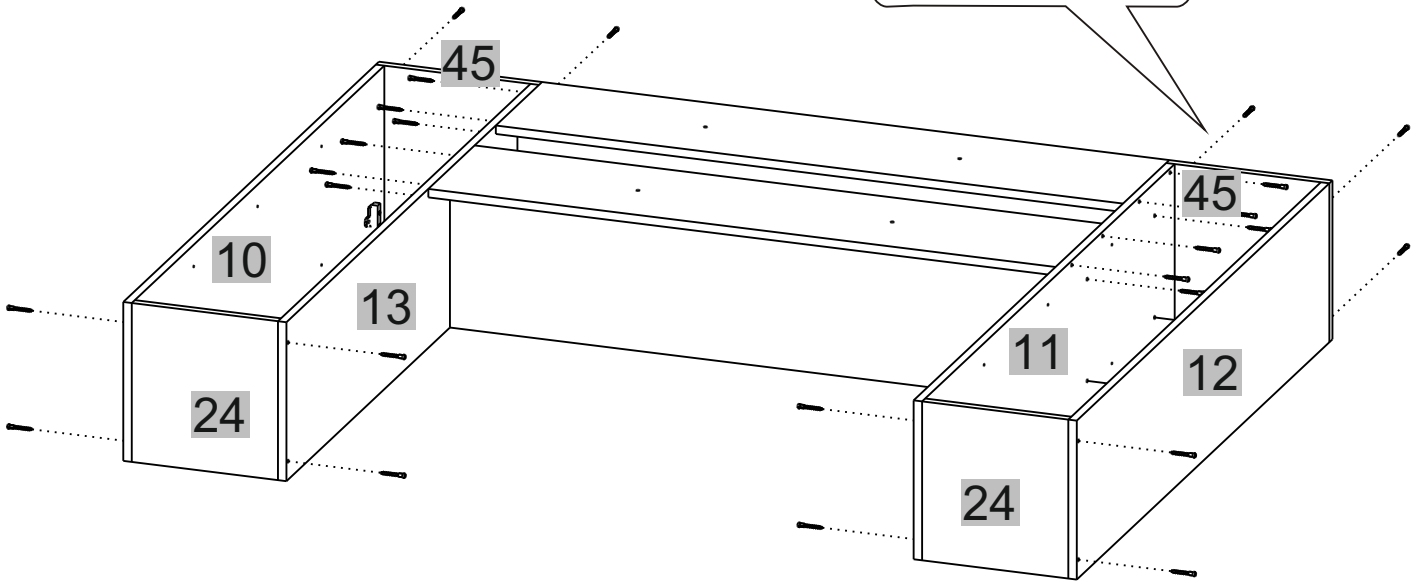
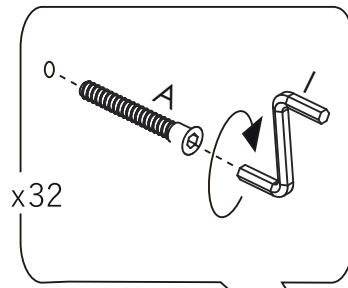
# 17



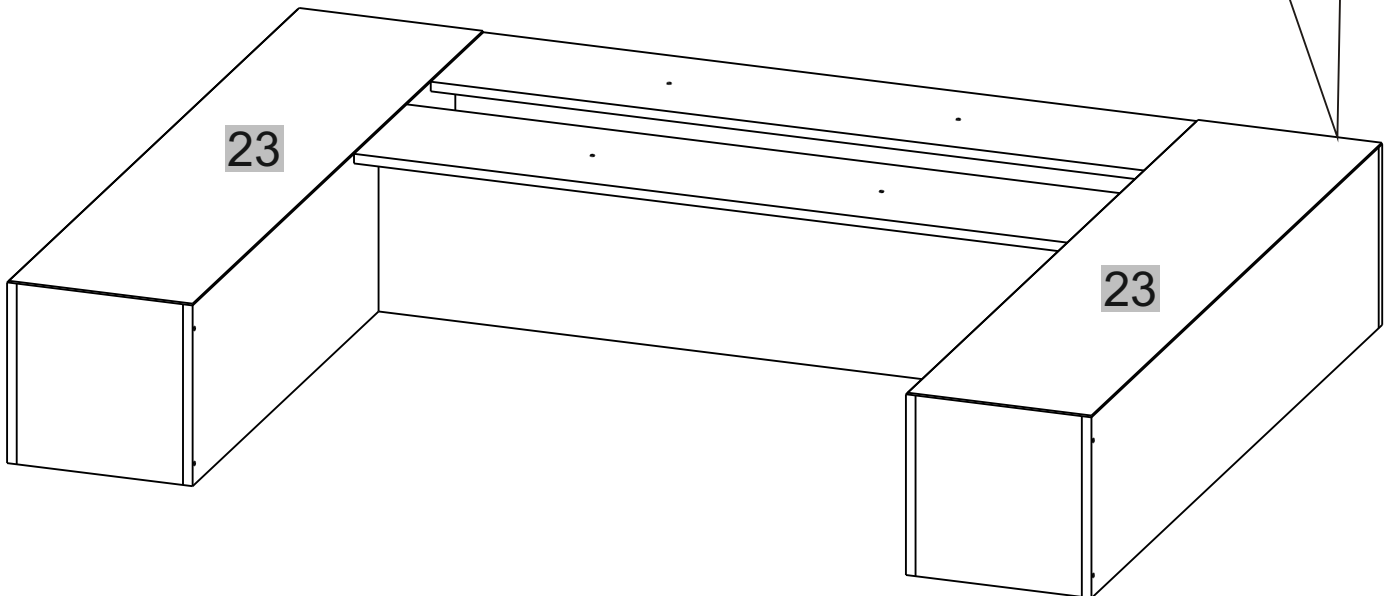
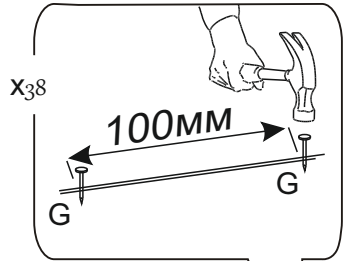
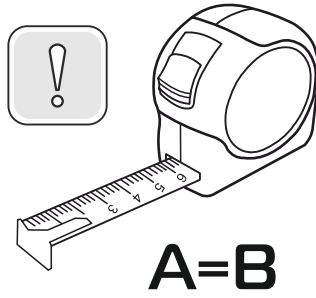
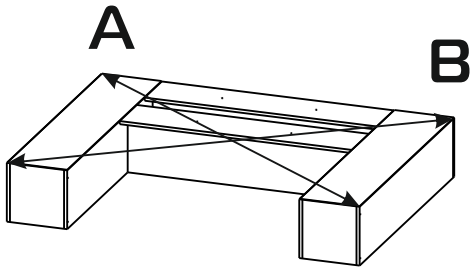
# 18



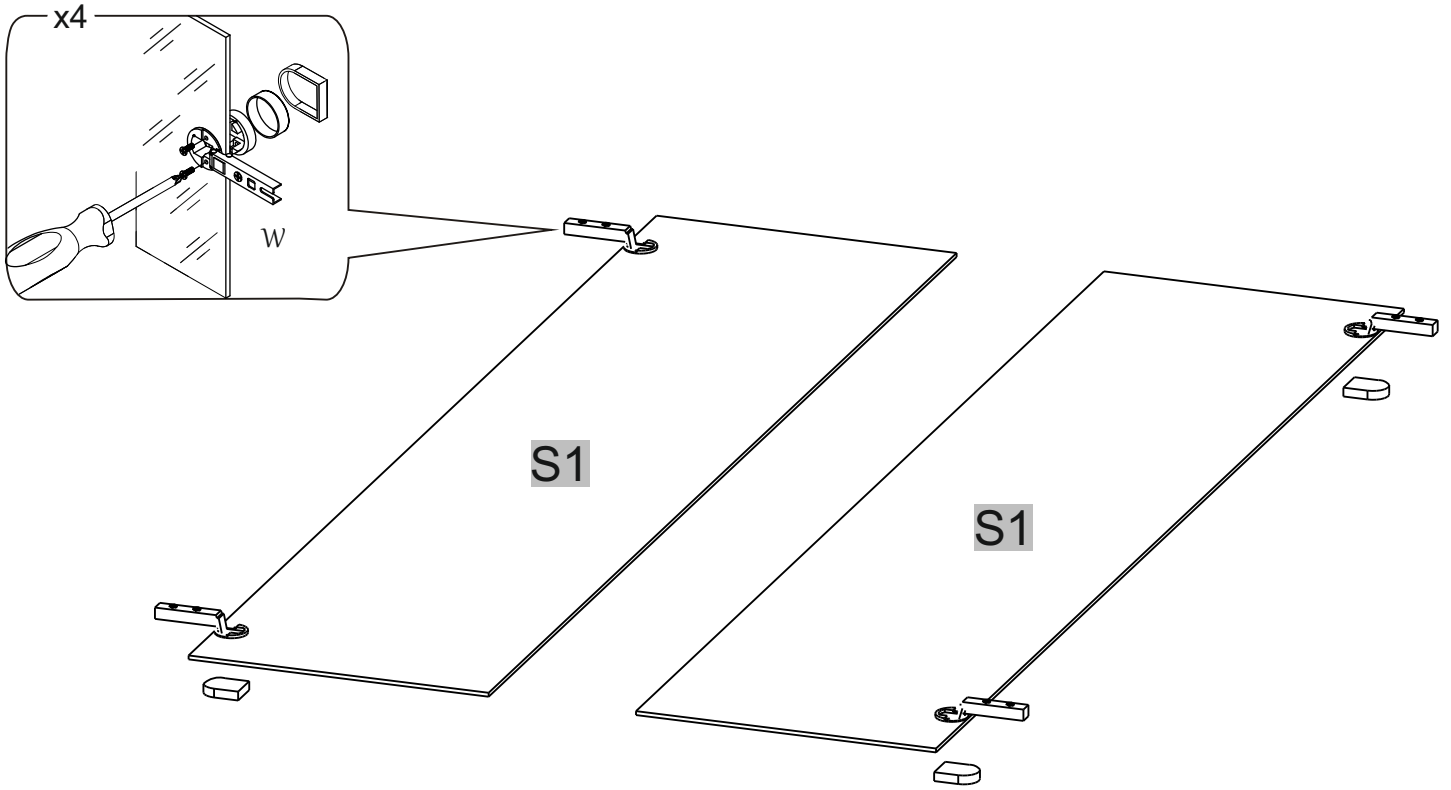
# 19



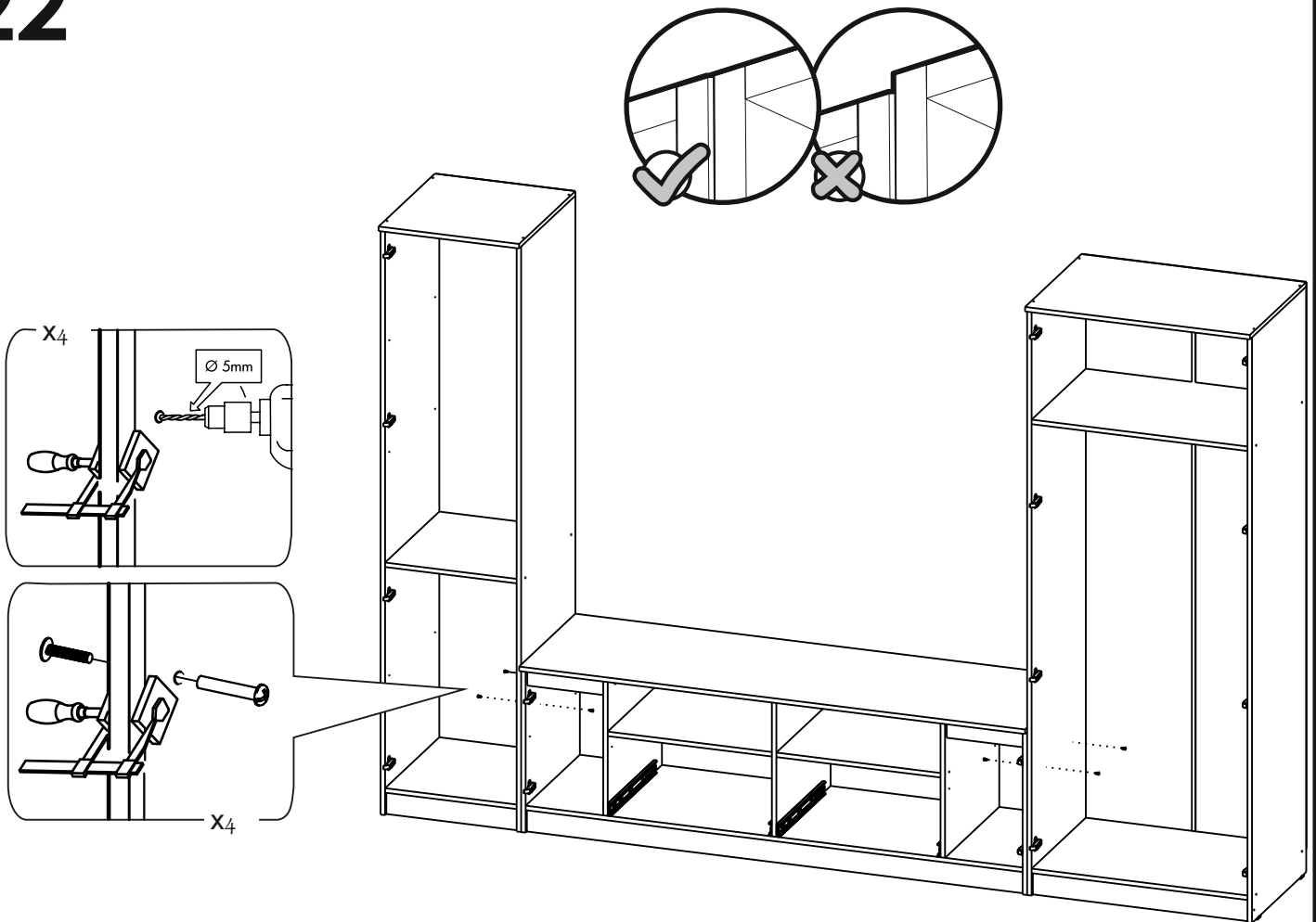
# 20



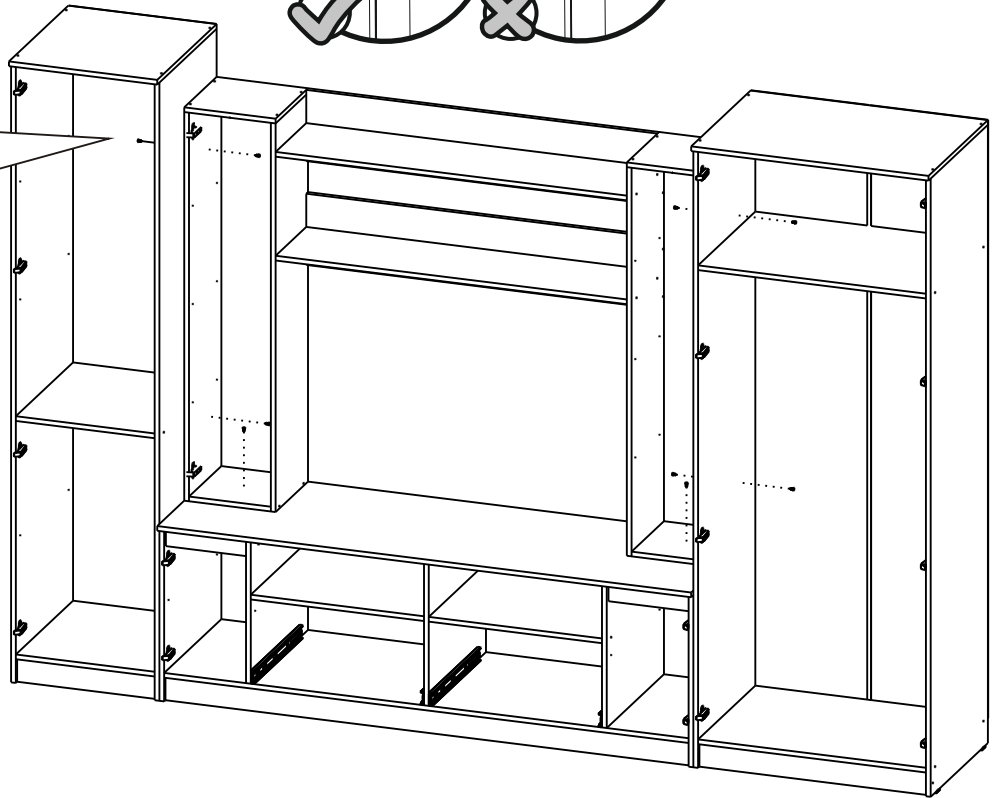
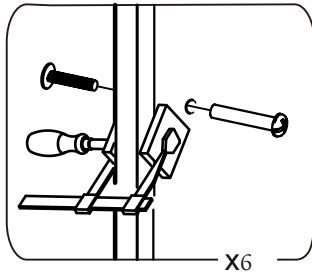
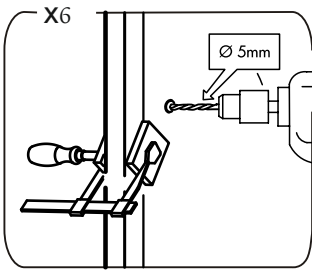
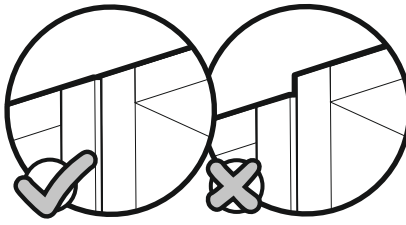
# 21



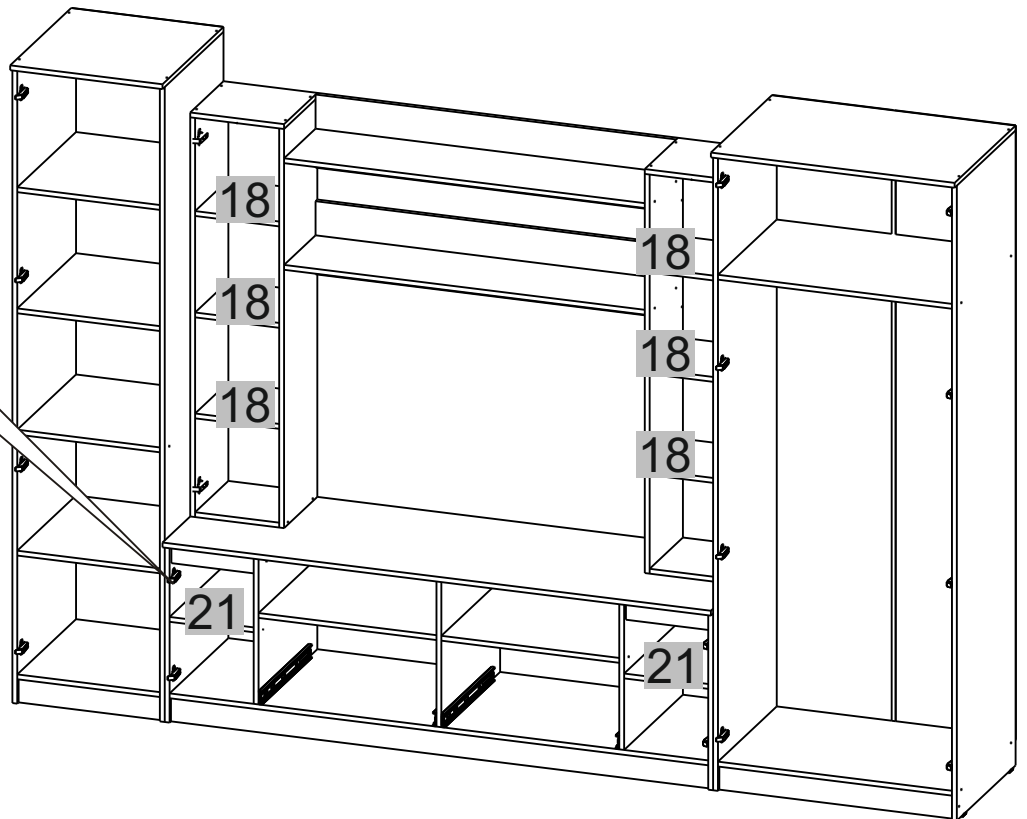
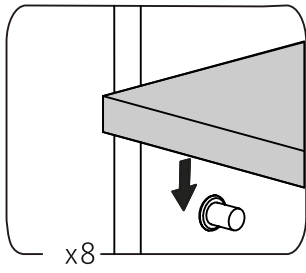
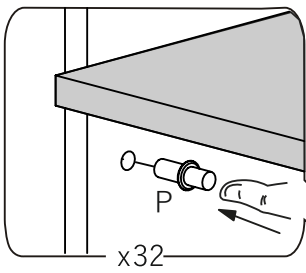
# 22



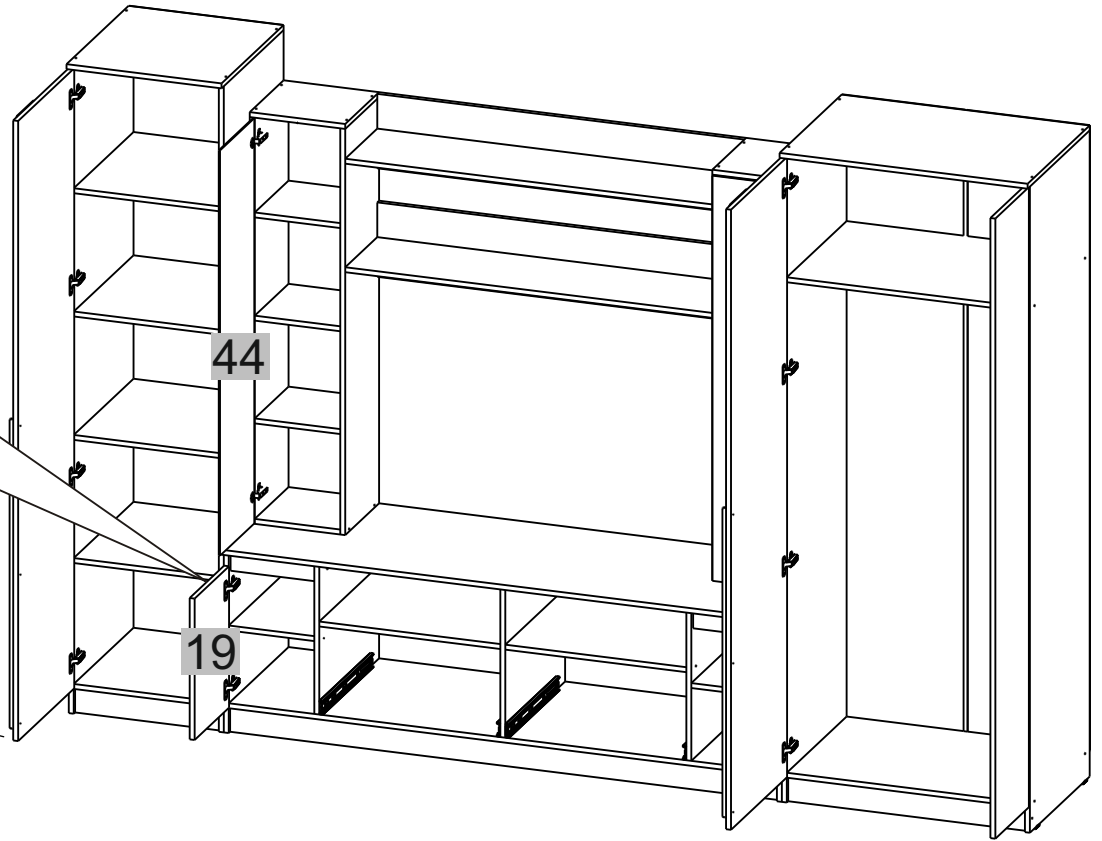
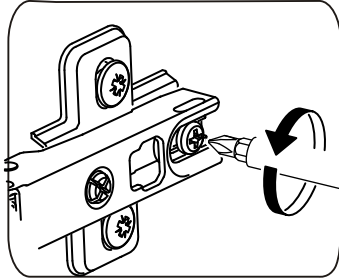
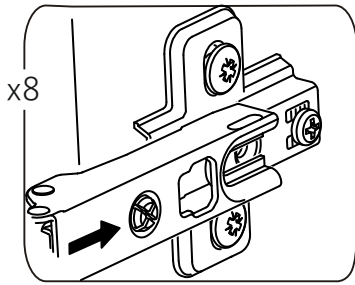
# 23



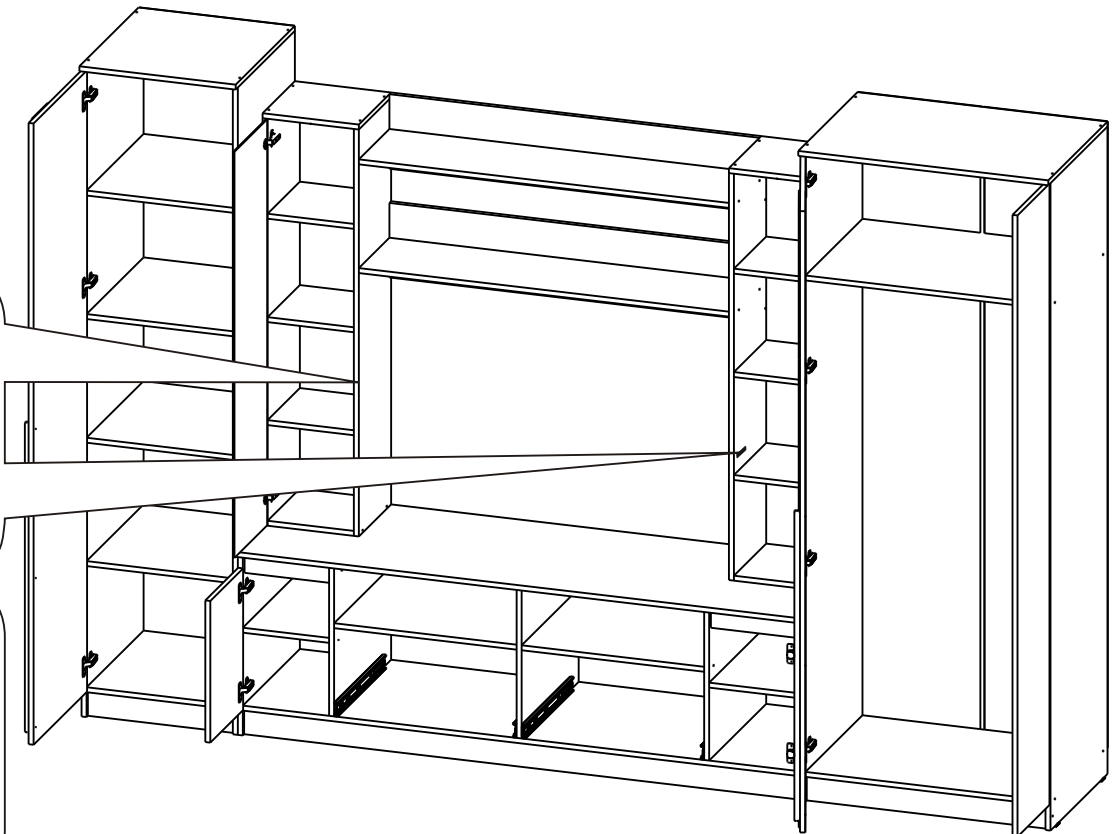
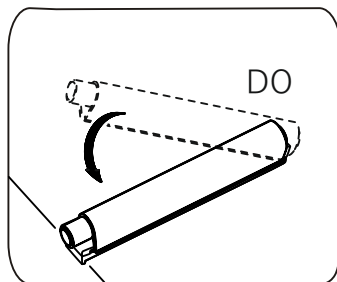
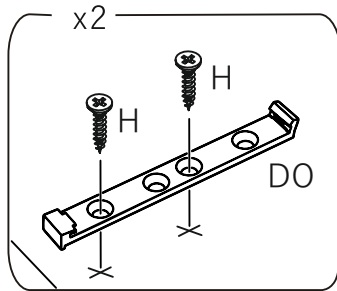
# 24



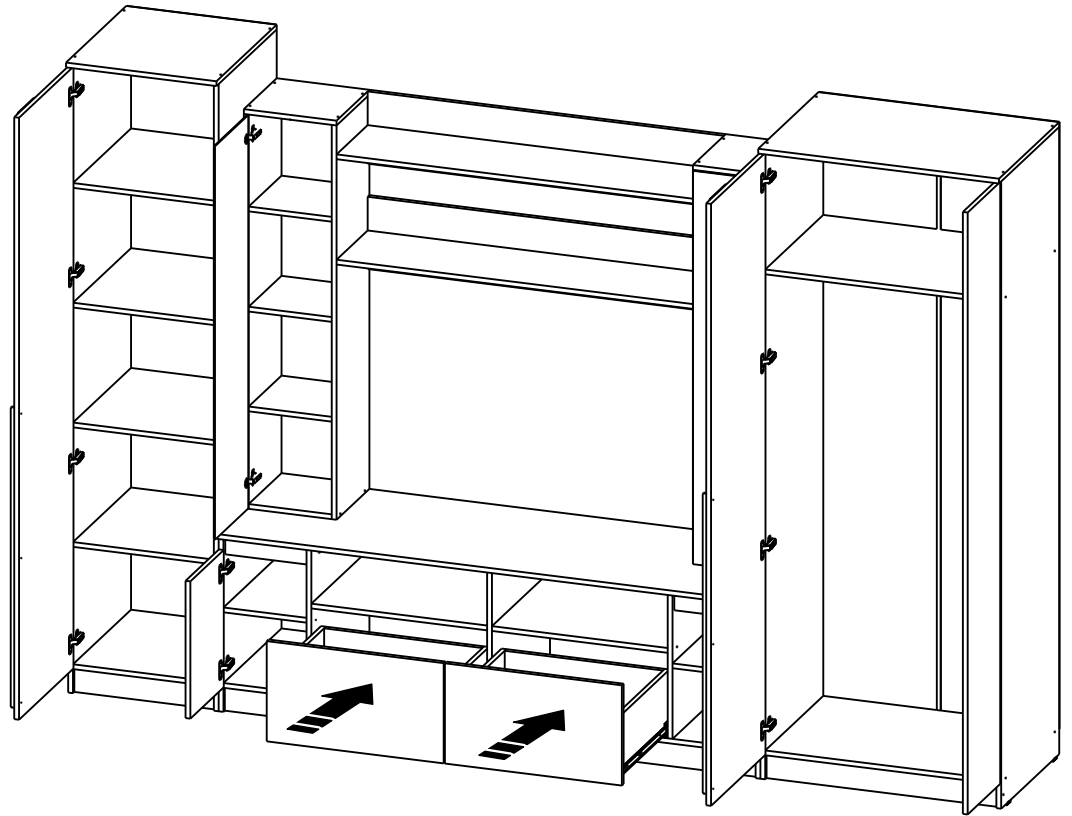
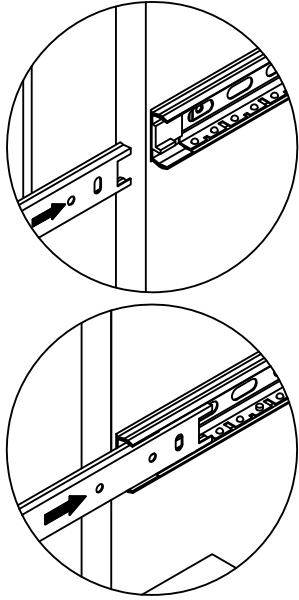
# 25



# 26



# 27



# 28

